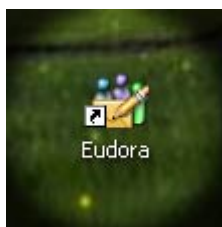


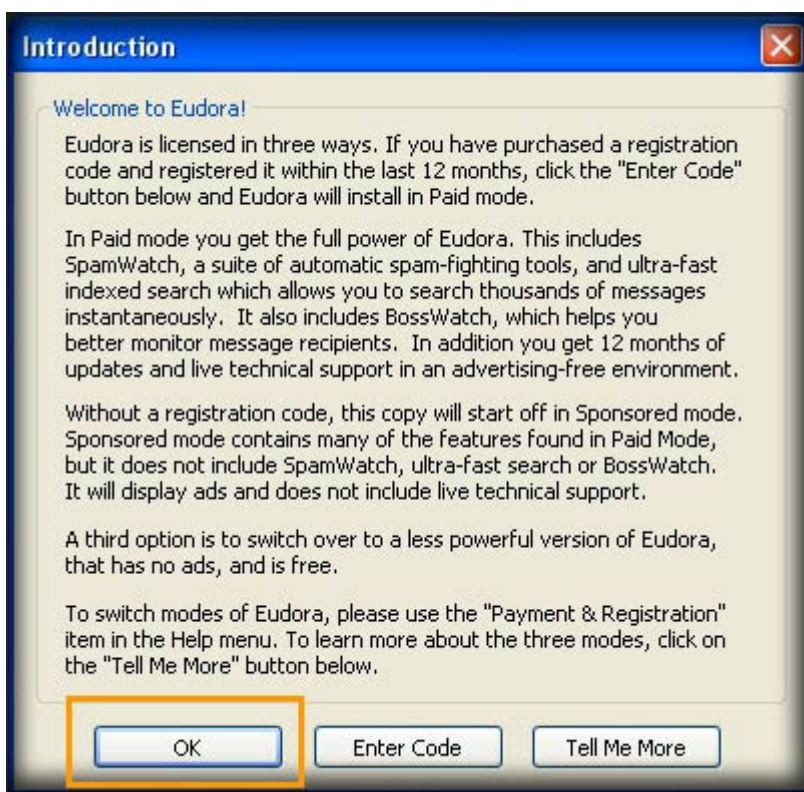
# Configurare il client Eudora

## A. ...è la prima volta che configuro Eudora

1. Aprire **Eudora**



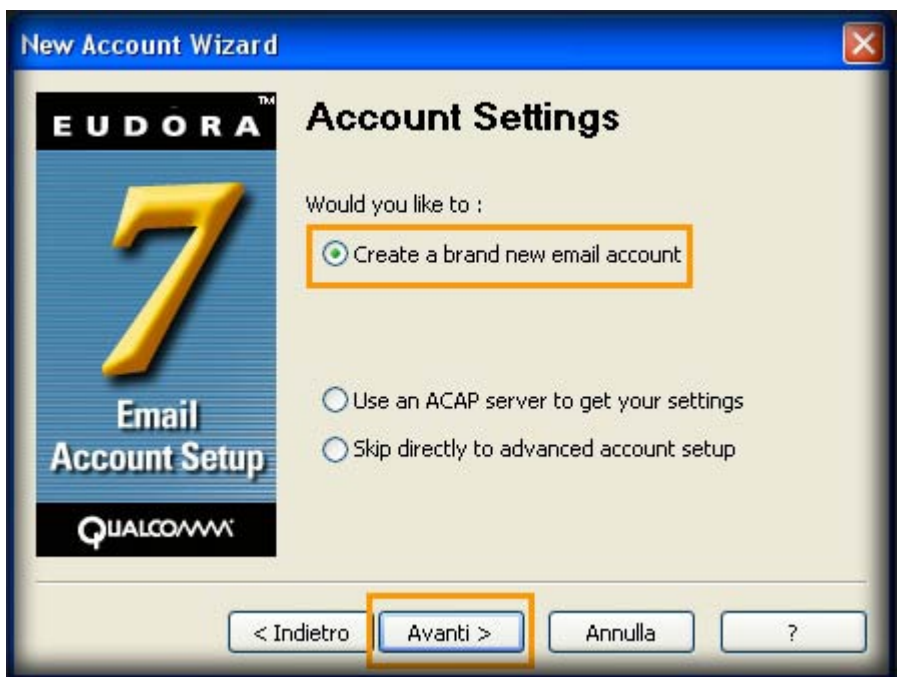
2. Nella finestra **Introduction** fare click sul pulsante **OK**



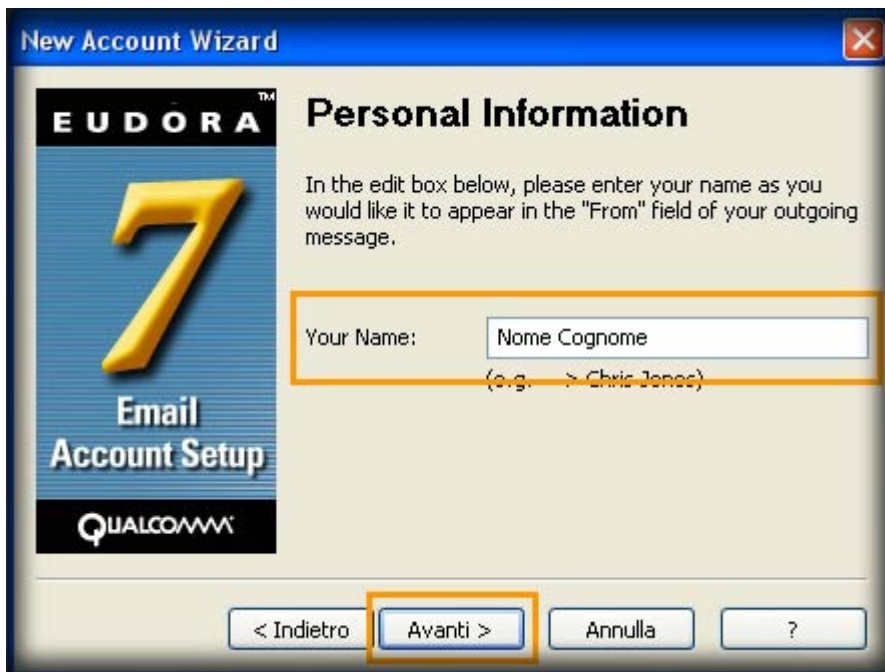
3. Fare click sul pulsante **Avanti**



- 4. Lasciare selezionato **Create a brand new email account**
- 5. Fare click sul pulsante **Avanti**



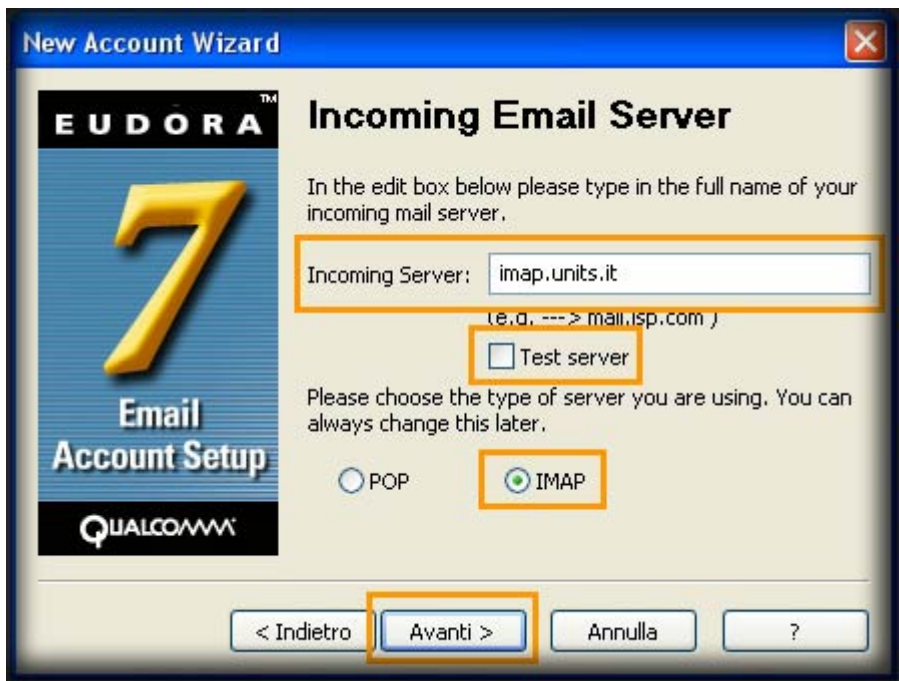
- 6. Nel campo **Your Name** inserire il nome che si desidera fare visualizzare al destinatario della mail. Esempio: **Nome Cognome**
- 7. Fare click sul pulsante **Avanti**



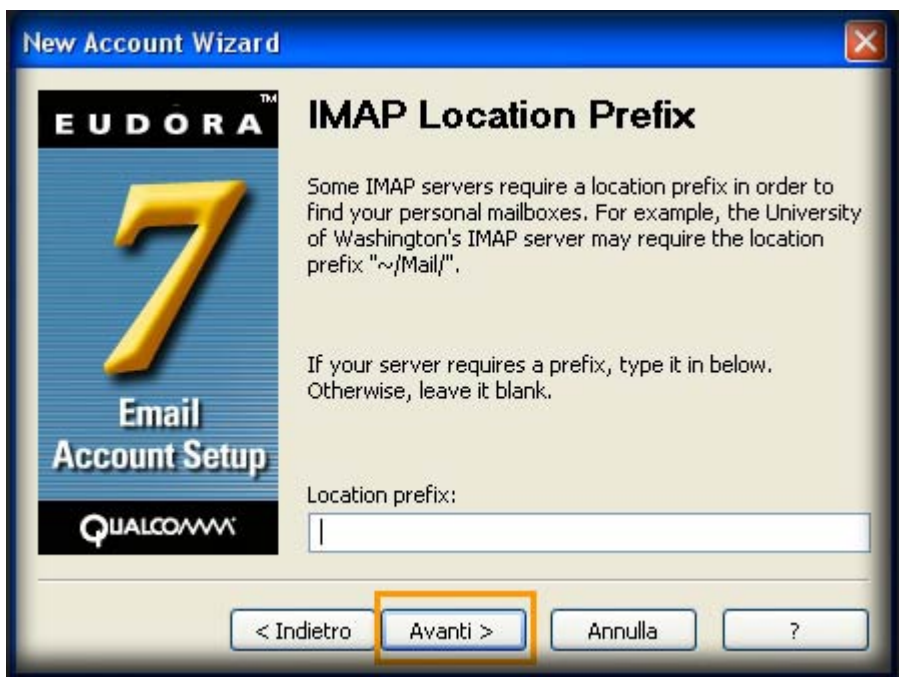
- 8. Nel campo **Email Address** inserire il proprio indirizzo email. Esempio **userid@units.it**
- 9. Fare click sul pulsante **Avanti**



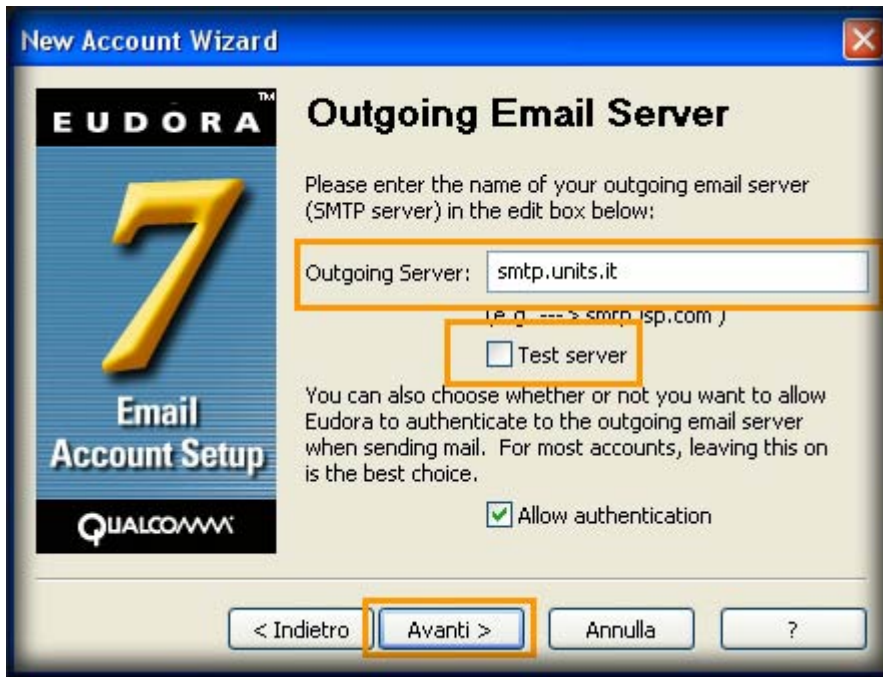
- 10. Nel campo **Incoming Server** (server di posta in entrata) immettere **imap.units.it**
- 11. Deselezionare **Test server**
- 12. Selezionare **IMAP**
- 13. Fare click sul pulsante **Avanti**



- 14. Lasciare vuoto il campo **Location prefix**
- 15. Fare click sul pulsante **Avanti**



- 16. Nel campo **Outgoing Server** (server di posta in uscita) immettere **smtp.units.it**
- 17. Deselezionare **Test server**
- 18. Selezionare **Allow authentication**
- 19. Fare click sul pulsante **Avanti**



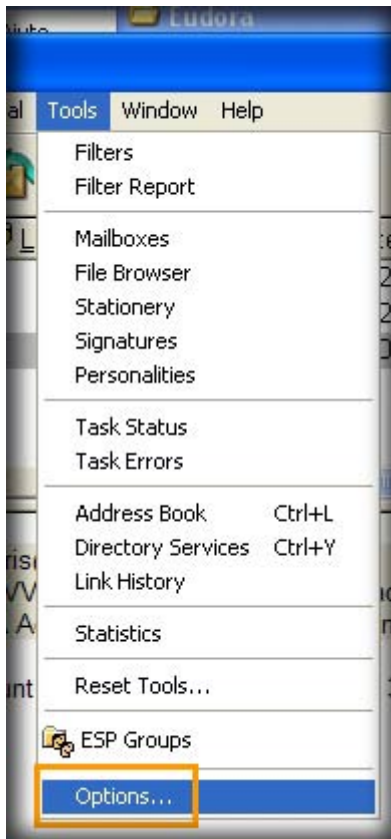
20. Fare click sul pulsante **Fine**



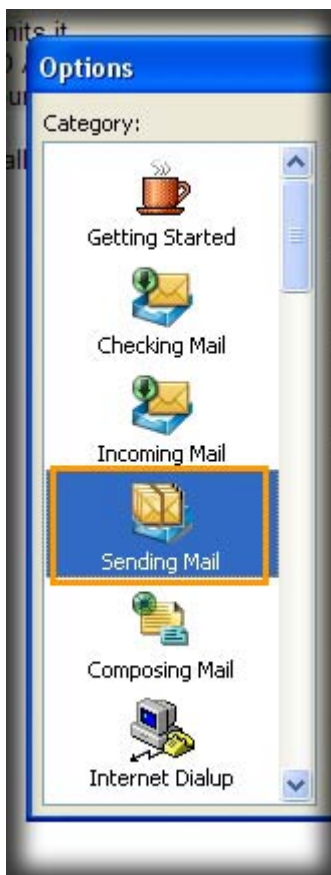
21. Alla finestra **Enter Password** fare click su **Cancel**



## 22. Selezionare nel menu **Tools** → **Options...**



## 23. Fare click su **Sending Mail**



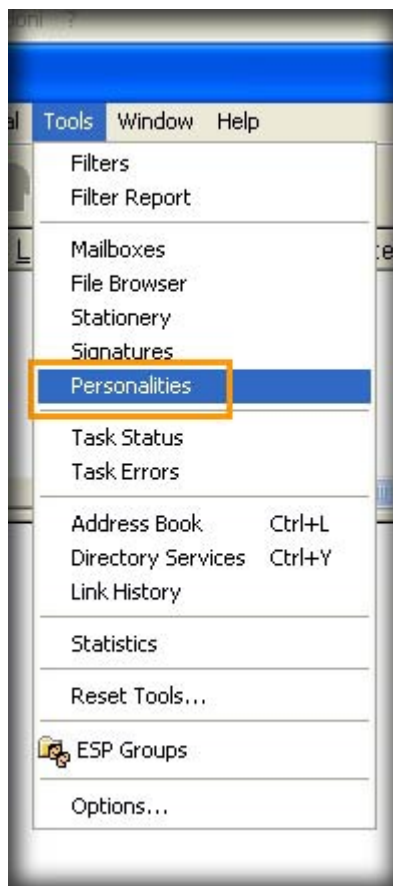
## 24. Spuntare l'opzione **Use Submission port (587)**

## 25. Fare click sul pulsante **OK**

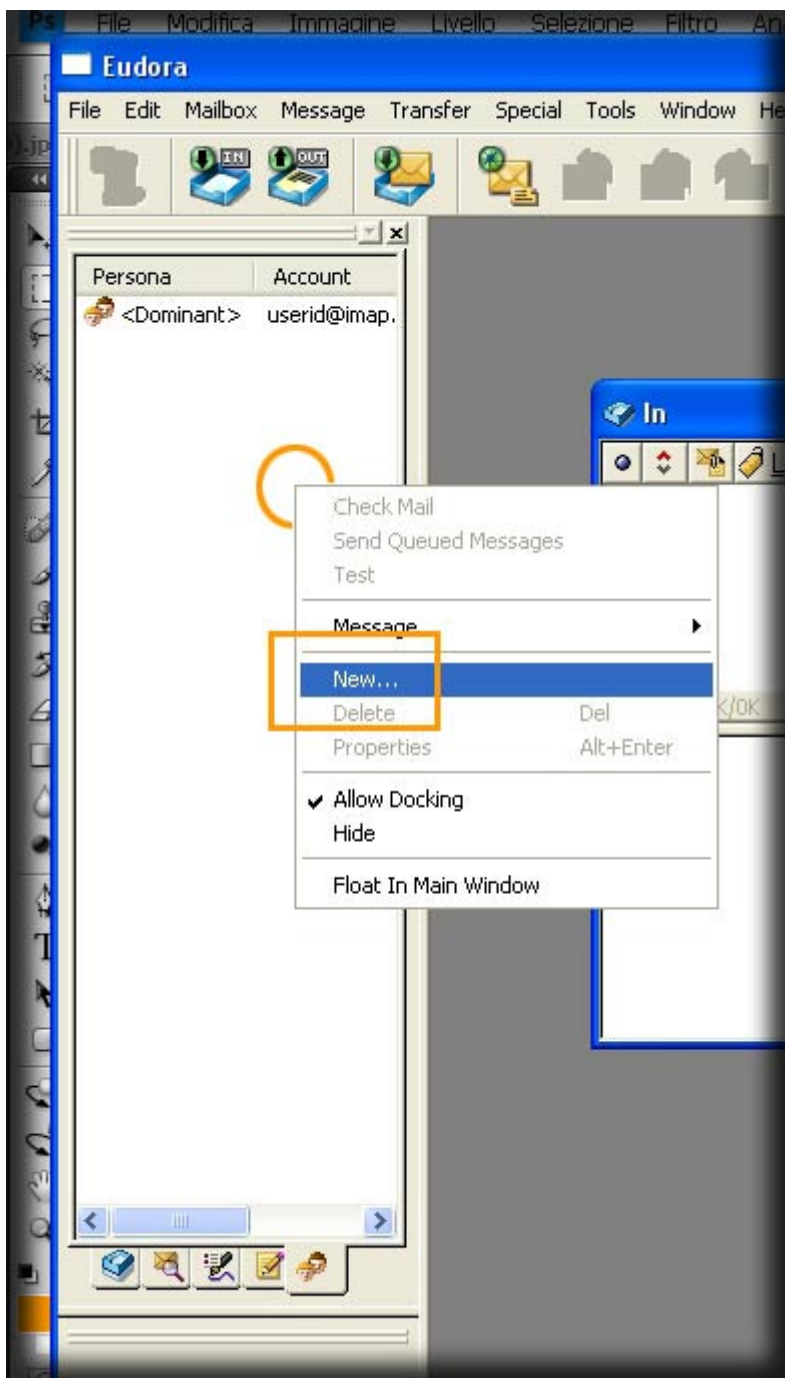


## B. ...NON è la prima volta che configuro Eudora

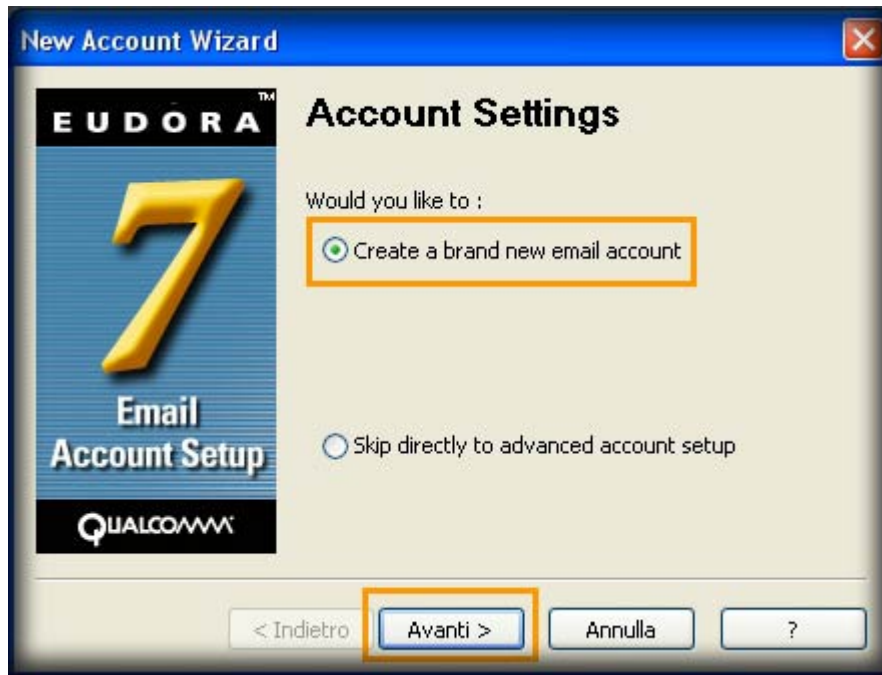
1. Aprire **Eudora**
2. Selezionare dal menu **Tools** → **Personalities**



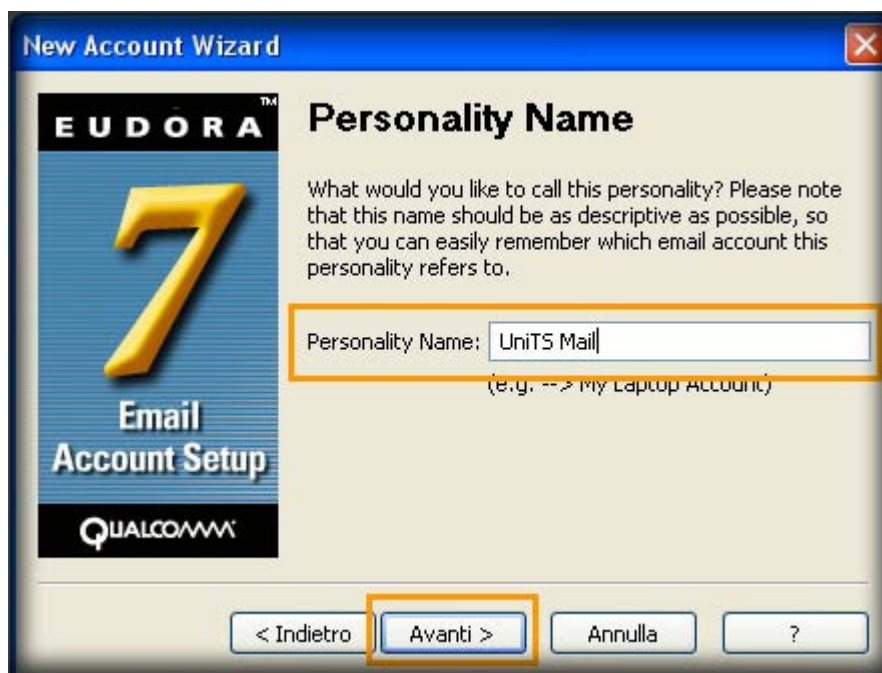
3. Clickare con il tasto destro del mouse nello spazio vuoto della colonna che compare sul margine sinistro.
4. Selezionare l'opzione **New...**



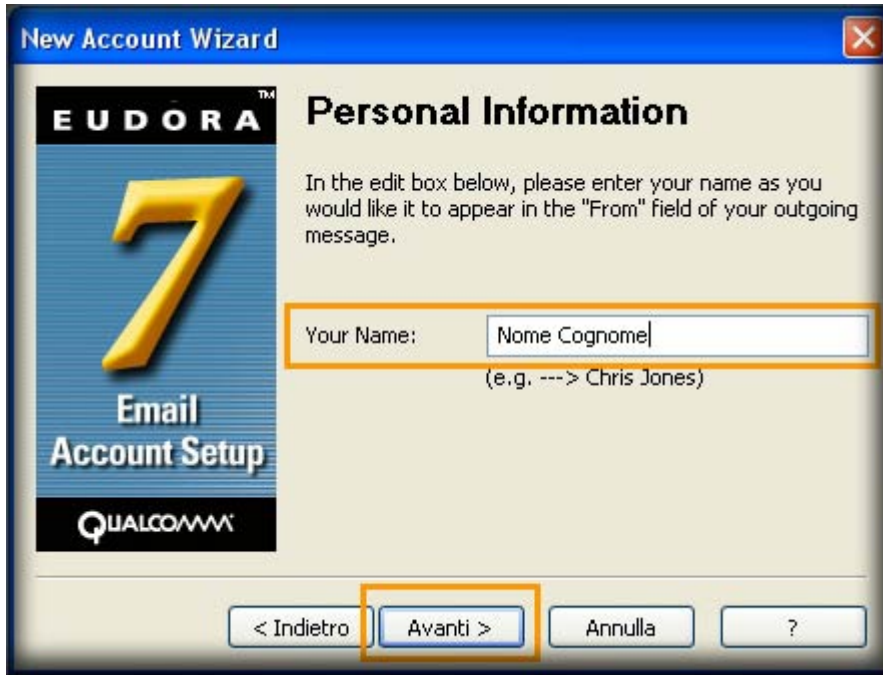
5. Lasciare selezionato **Create a brand new email account**
6. Fare click sul pulsante **Avanti**



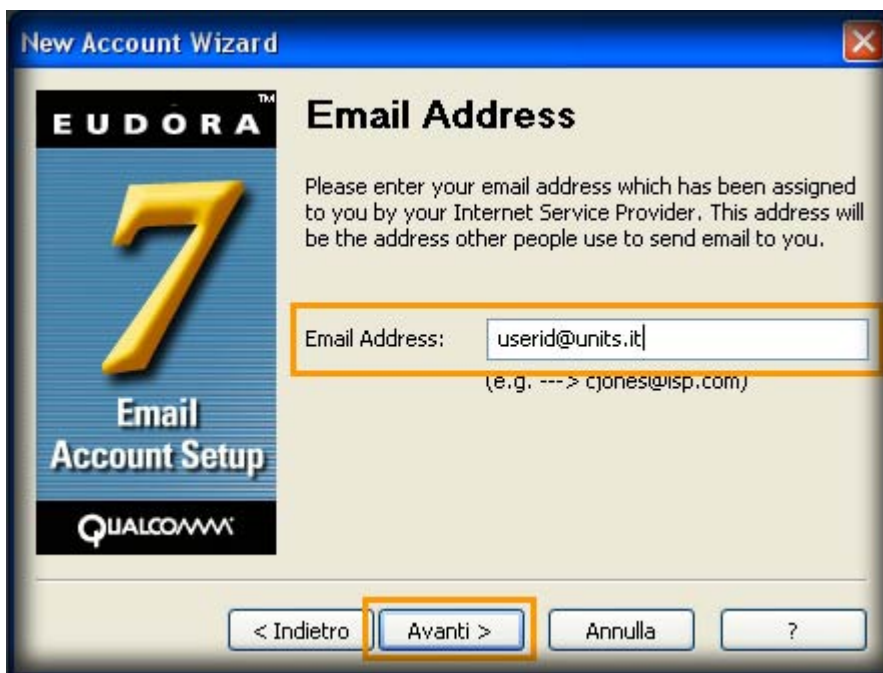
7. Nel campo **Personality Name** inserire il nome da associare al nuovo account. Esempio **UinTS Mail**
8. Fare click sul pulsante **Avanti**



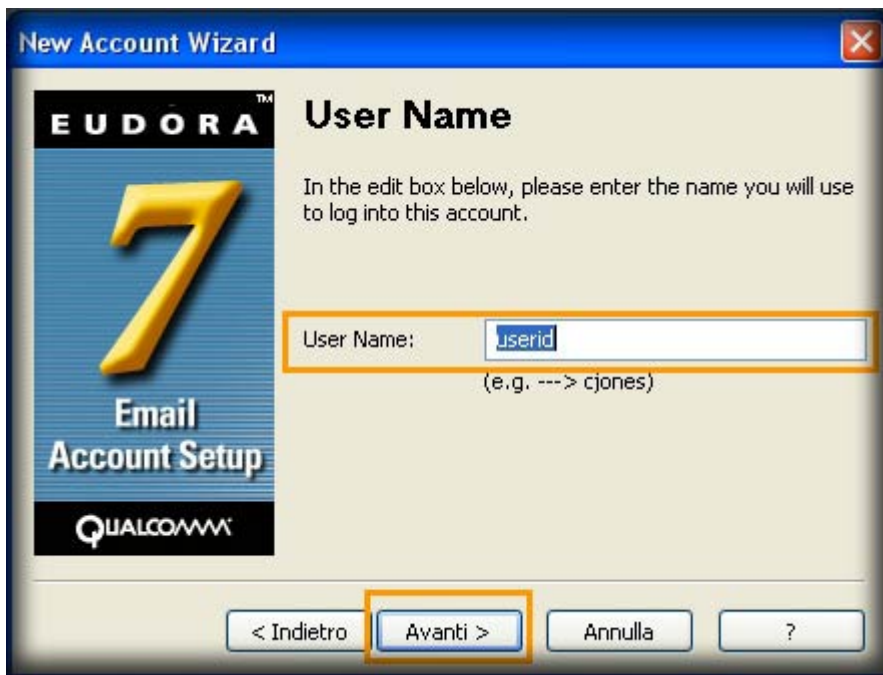
9. Nel campo **Your Name** inserire il nome che si desidera fare visualizzare al destinatario della mail. Esempio: **Nome Cognome**
10. Fare click sul pulsante **Avanti**



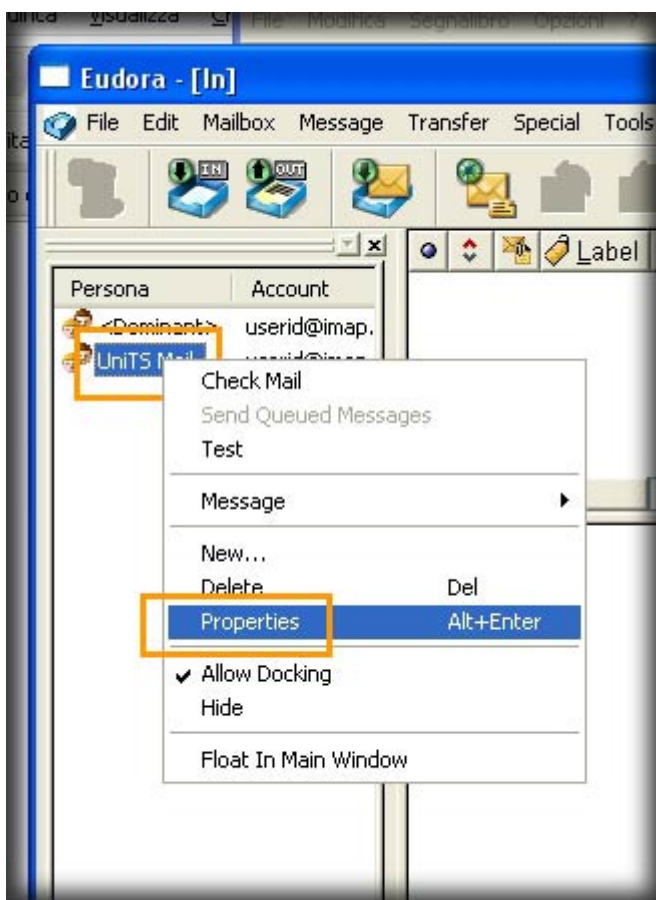
- 11. Nel campo **Email Address** inserire il proprio indirizzo email. Esempio **userid@units.it**
- 12. Fare click sul pulsante **Avanti**



- 13. Nel campo **User Name** inserire **userid**
- 14. Fare click sul pulsante **Avanti**



- 15. Continuare dal punto **A.11** al punto **A.22**
- 16. Selezionare nella colonna sul margine sinistro il nome assegnato al nostro account. Esempio **UniTS Mail**
- 17. Clickare con il tasto destro del mouse sopra il nome selezionato e nel menu scegliere **Proprieties**



- 18. Spuntare l'opzione **Use submission port (587)**
- 19. Fare click sul pulsante **OK**



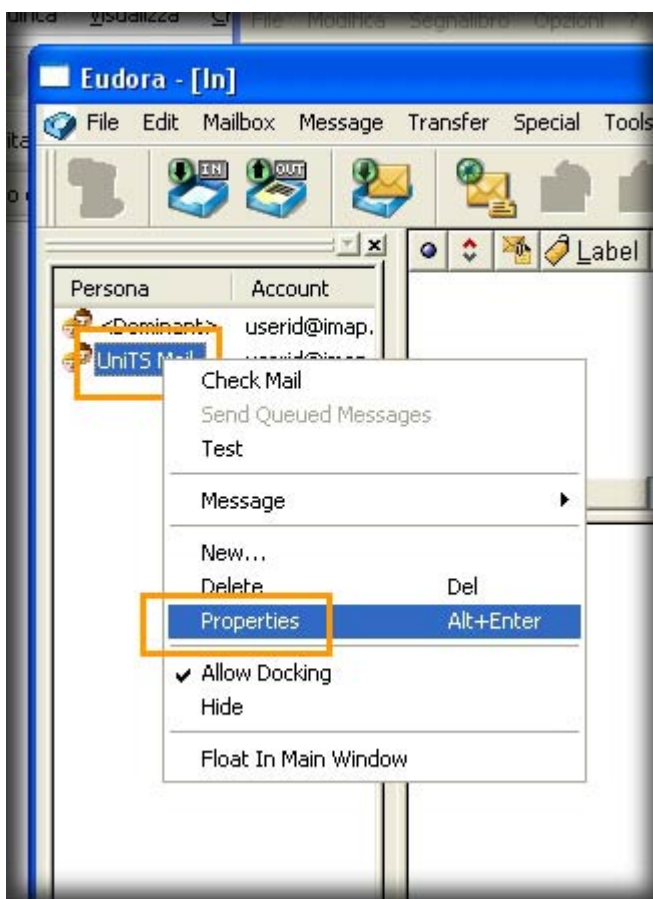
**ATTENZIONE!** Ora si dispone di cifratura TLS solamente per la posta in uscita, proseguire se si desidera attivare TLS anche in entrata.

## C. Impostazioni crittografia TLS su posta in entrata (IMAP) e posta in uscita (SMTP)

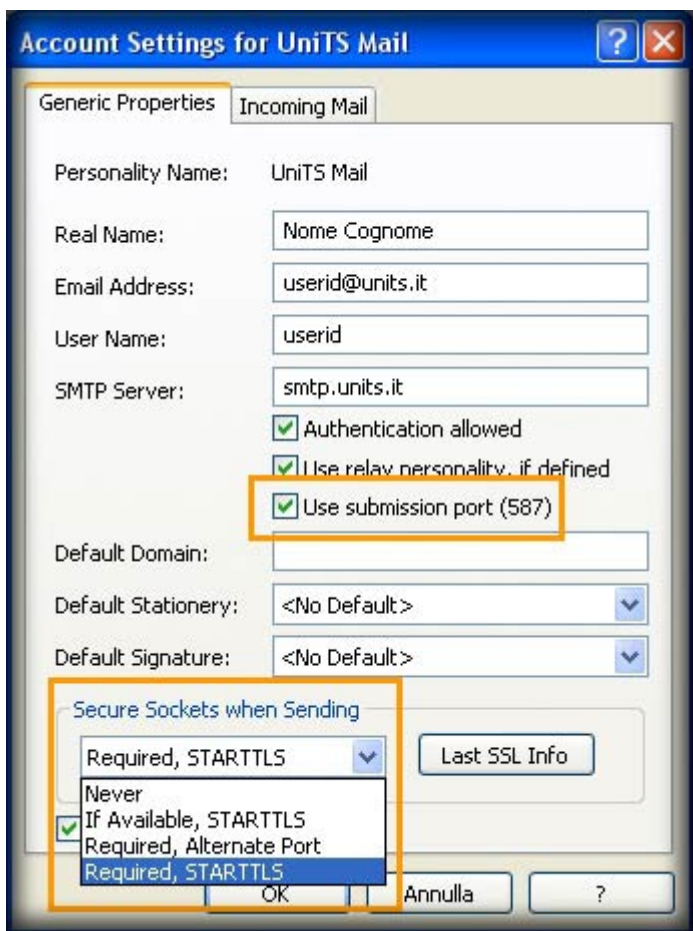
1. Selezionare dal menu **Tools** → **Personalities**



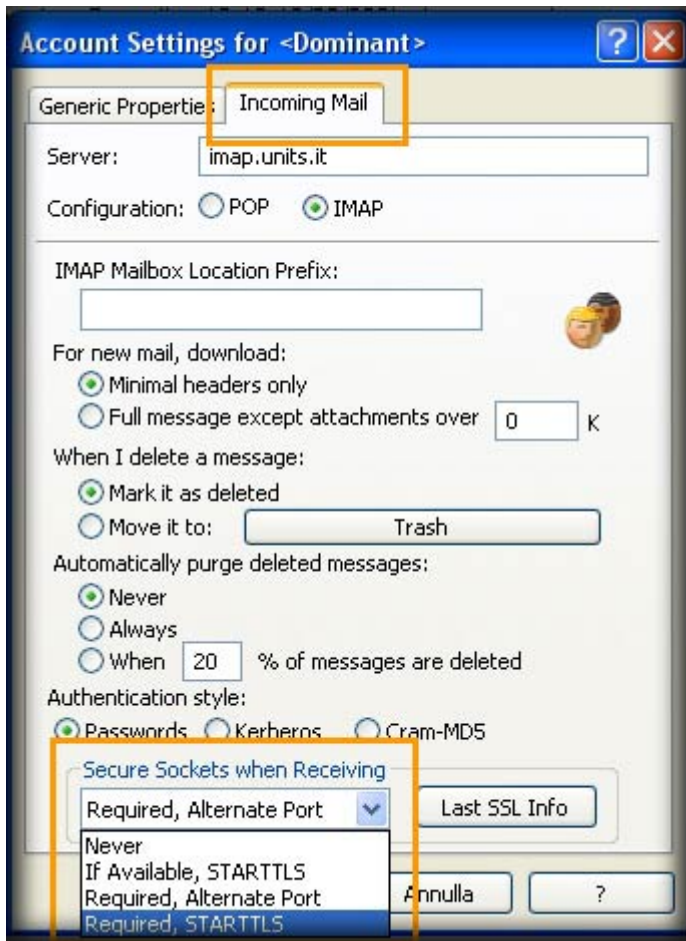
2. Selezionare nella colonna che compare sul margine sinistro il nome assegnato al nostro account al punto **B.15** (se si ha configurato un solo account, selezionare **<Dominant>**)
3. Clickare con il tasto destro del mouse sopra il nome selezionato e nel menu scegliere **Properties**



- 4. Spuntare l'opzione **Use submission port (587)**
- 5. Nella sezione **Secure Sockets when Sending**, selezionare nel menu a tendina **Required, STARTTLS**



- 6. Selezionare l' etichetta **Incoming Mail**
- 7. Nella sezione **Secure Sockets when Receiving**, selezionare nel menu a tendina **Required, STARTTLS**
- 8. Fare click su **OK**

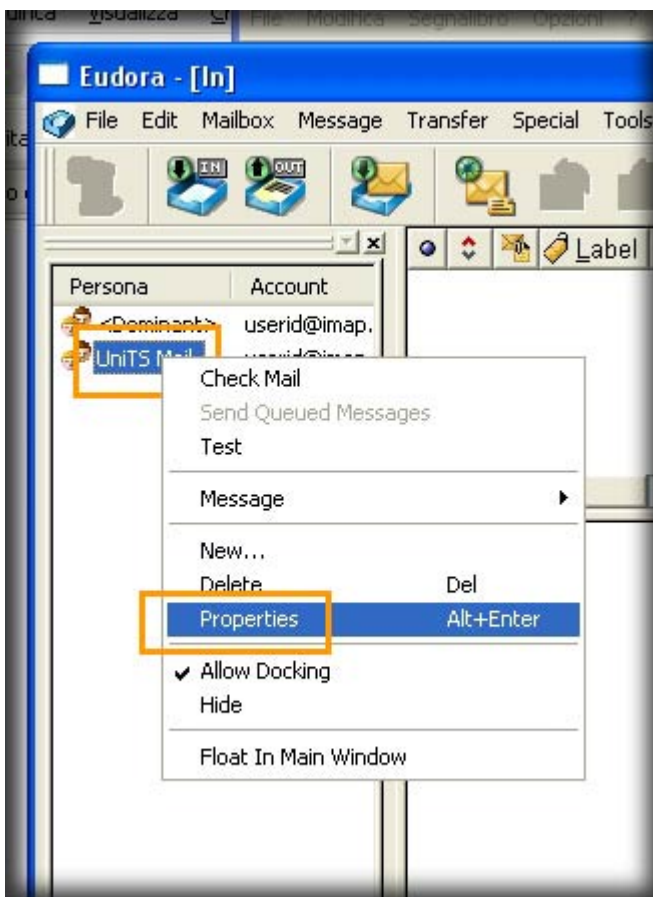


## D. Impostazioni crittografia SSL su posta in entrata (IMAP) e posta in uscita (SMTP)

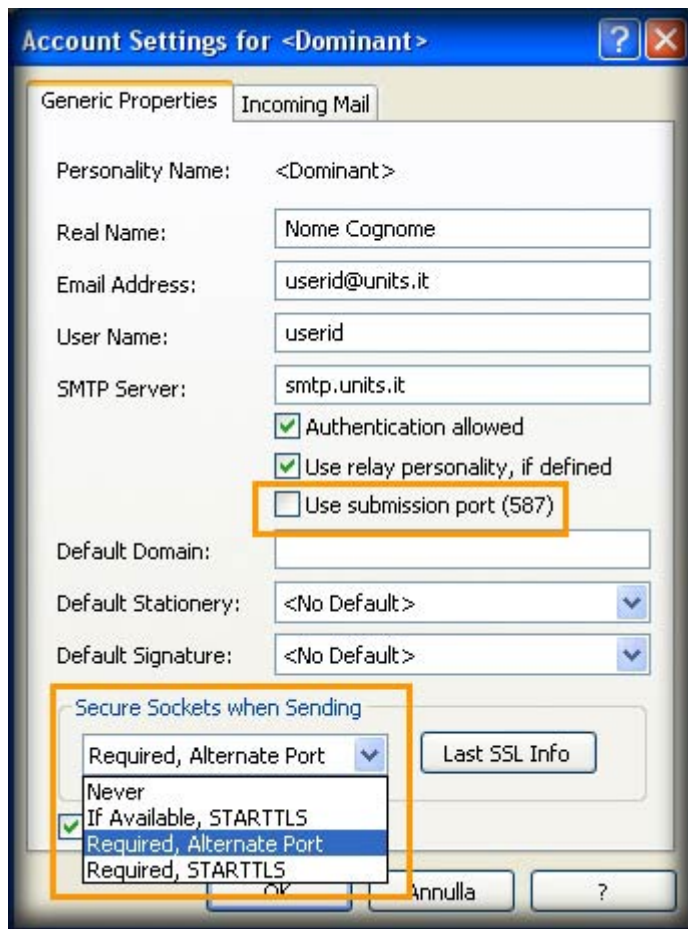
1. Selezionare dal menu **Tools** → **Personalities**



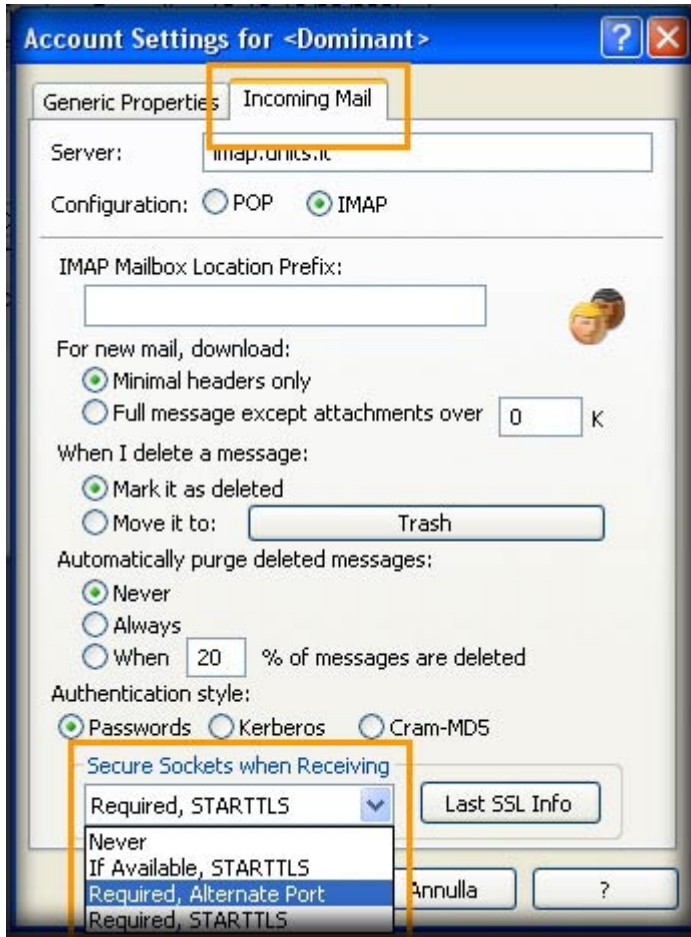
2. Selezionare nella colonna che compare sul margine sinistro il nome assegnato al nostro account al punto **B.15** (se si ha configurato un solo account, selezionare **<Dominant>**)
3. Clickare con il tasto destro del mouse sopra il nome selezionato e nel menu scegliere **Properties**



4. Nella sezione **Secure Sockets when Sending**, selezionare nel menu a tendina **Required, Alternate Port**
5. Controllare che **Use submission port (587)** sia deselezionato.



6. Selezionare l' etichetta **Incoming Mail**
7. Nella sezione **Secure Sockets when Receiving**, selezionare nel menu a tendina **Required, Alternate Port**
8. Fare click su **OK**



From: <https://docu.units.it/dokuwiki/> - Area dei Servizi ICT - Documentation

Permanent link: <https://docu.units.it/dokuwiki/servizi:guide:eudora>

Last update: 2010/04/12 08:37 (16 anni fa)

