

Configurare il client Mail

NOTA: queste procedure si riferiscono a MacOSX versione 10.6.8 (*Snow Leopard*) con client Mail versione 4.5. Le altre versioni potrebbero differire, ma la sostanza dei parametri è la stessa.

A. ...è la prima volta che configuro Mail (non ho mai creato altri account)

1. Aprire **Mail**.

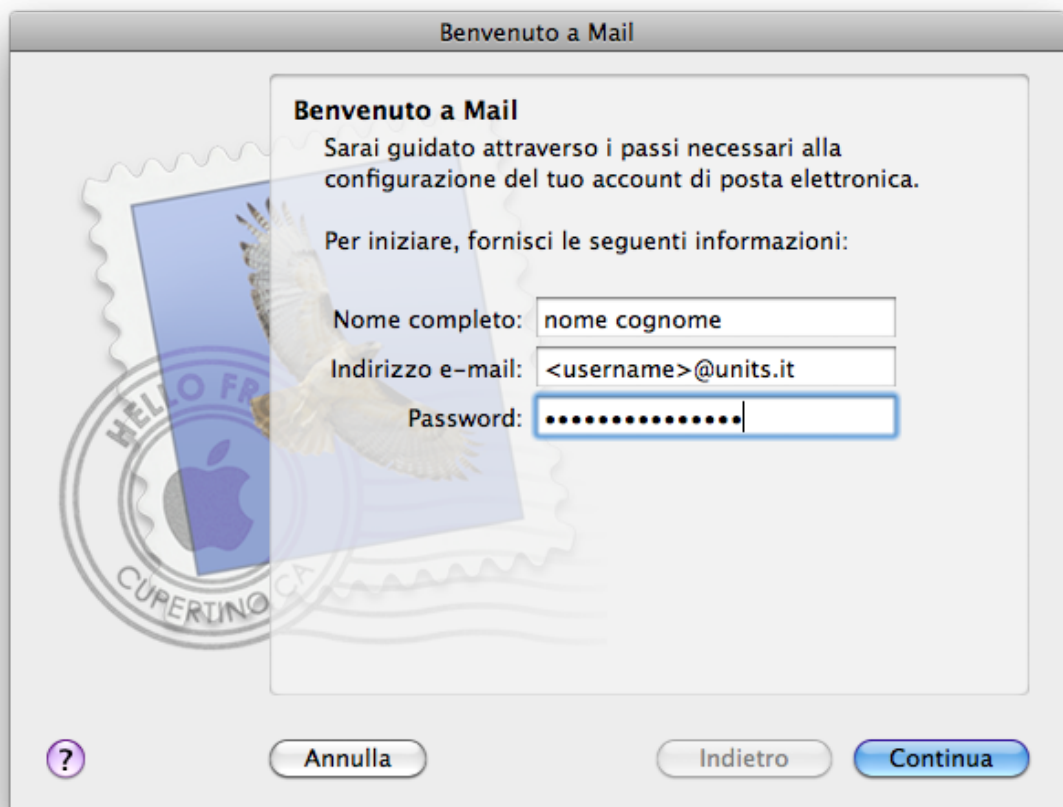


2. Se appare la finestra per la configurazione guidata del client



fare click su **Continua**.

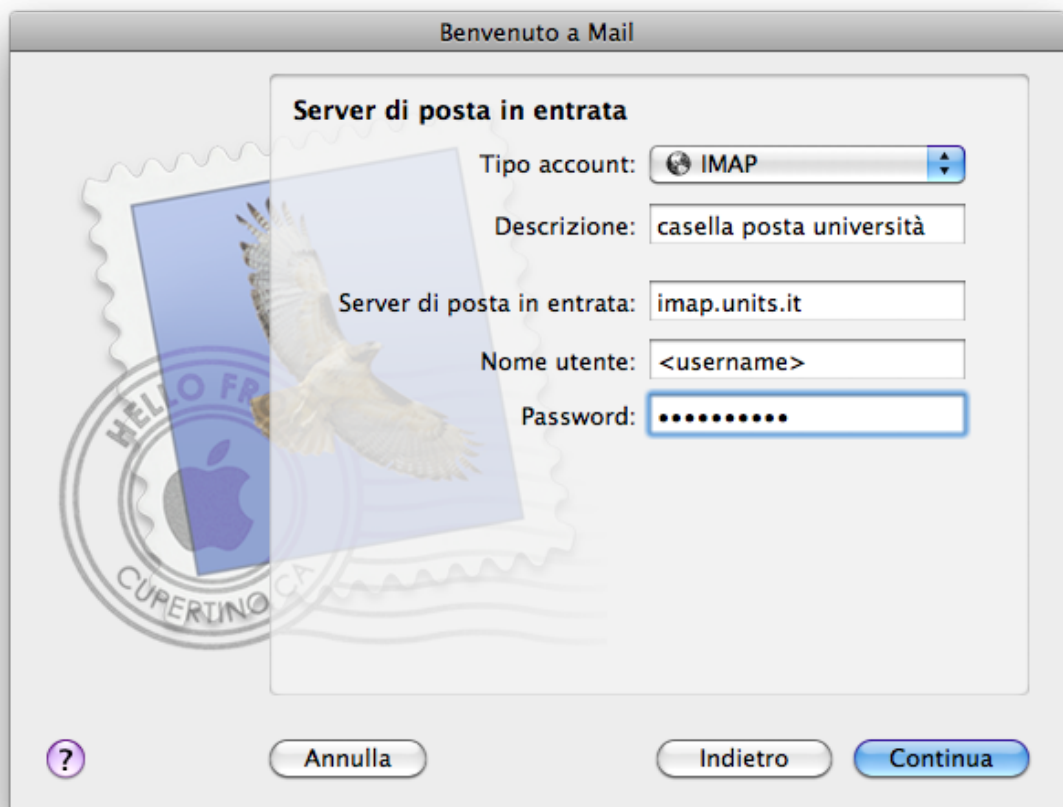
3. Inserire i parametri del proprio account di posta:
 1. nel campo **Nome completo** inserire il nome che si desidera fare visualizzare al destinatario della mail. Esempio: **Nome Cognome**
 2. nel campo **Indirizzo e-mail** inserire il proprio indirizzo email. Esempio **userid@units.it**
 3. nel campo **Password** immettere la propria password di accesso alla posta elettronica.



4. Fare click su **Continua**.

5. Nella prossima schermata:

1. nel menu a tendina **Tipo account** selezionare **IMAP**.
2. nel campo **Descrizione** si inserisca un nome con cui riferirsi all'account appena creato.
3. nel campo **Server di posta in entrata** inserire **imap.units.it**
4. nel campo **Nome utente** controllare sia inserito il proprio **userid** (senza *@units.it*).
5. nel campo **Password** dovrebbe già essere presente (ovviamente oscurata) la vostra password immessa nella schermata precedente.



6. Fare click su **Continua**.

7. Nella schermata "Server della posta in uscita":

1. immettere nel campo **Descrizione** un nome per identificare il server della posta in uscita.
2. nel campo **Server di posta in uscita** immettere **smtp.units.it**
3. mettere la spunta sulle caselle **Utilizza solo questo server** e **Usa autenticazione**.
4. i campi **Nome utente** e **Password** dovrebbero essere già riempiti con i dati forniti nelle schermate precedenti.



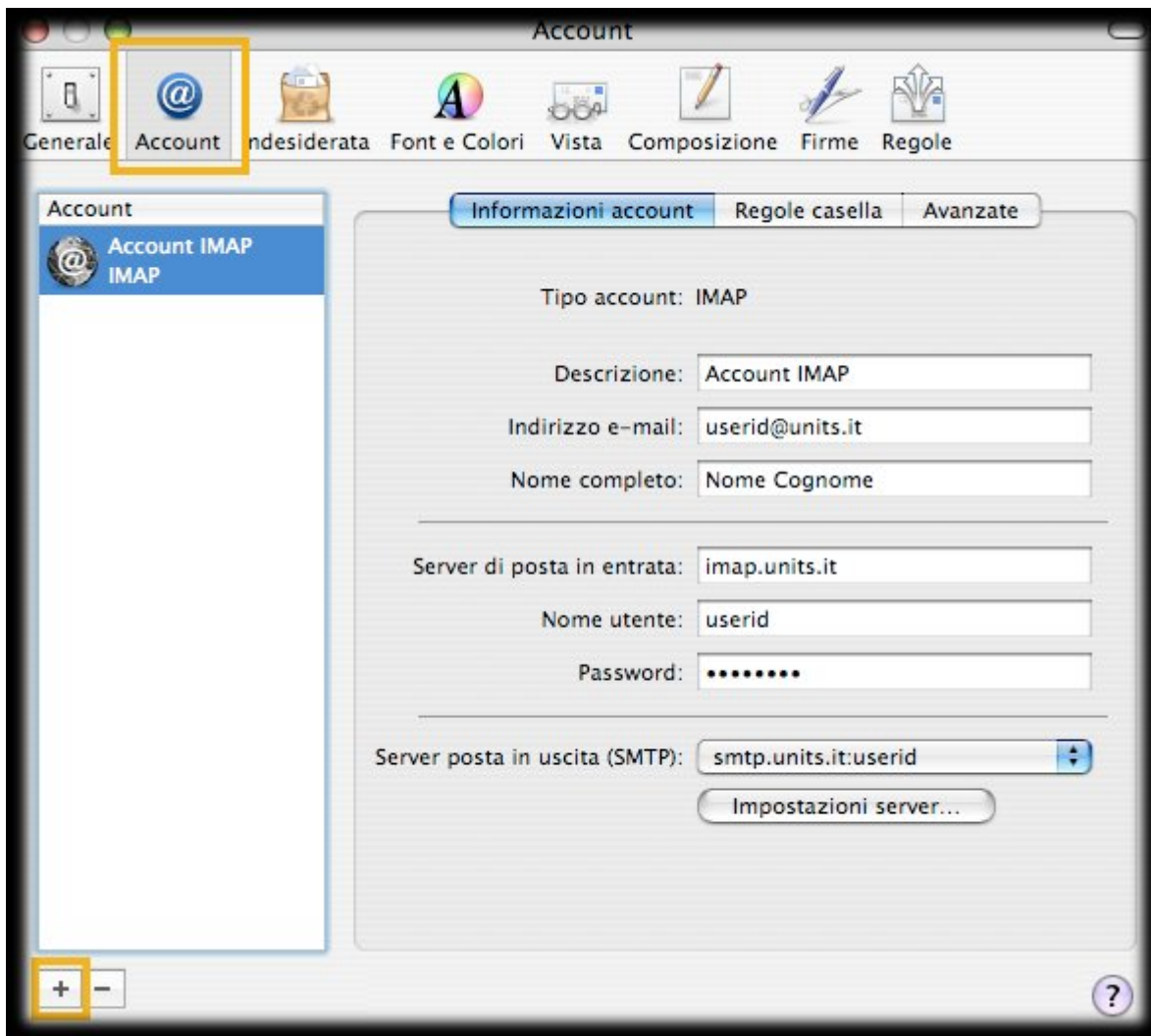
8. Fare click su **Continua**.
9. Viene visualizzata la schermata di riepilogo, verificare i dati (e che sia indicato **SSL: attivo** sia in entrata che in uscita) e premere il tasto **Crea**.



Nel caso non siano indicati i parametri corretti, annullare e ripetere la procedura oppure creare l'account e modificarlo come indicato al punto C.

B. ...NON è la prima volta che configuro Mail, però non ho ancora creato l'account UNITS

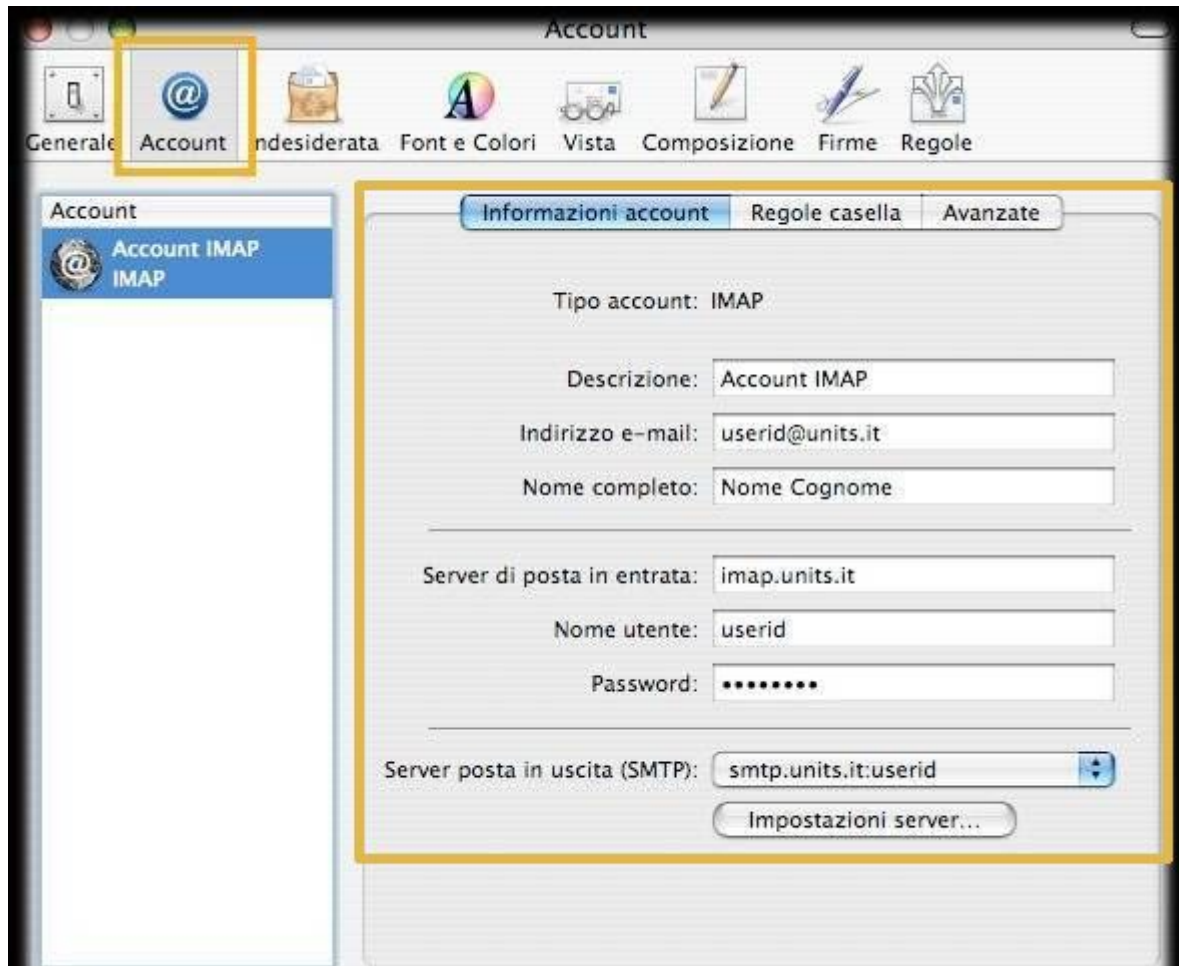
1. Aprire **Mail**.
2. Selezionare dal menu **Mail** → **Preferenze...**
3. Selezionare l'etichetta **Account**.
4. Creare il nuovo account UNITS premendo il tasto +



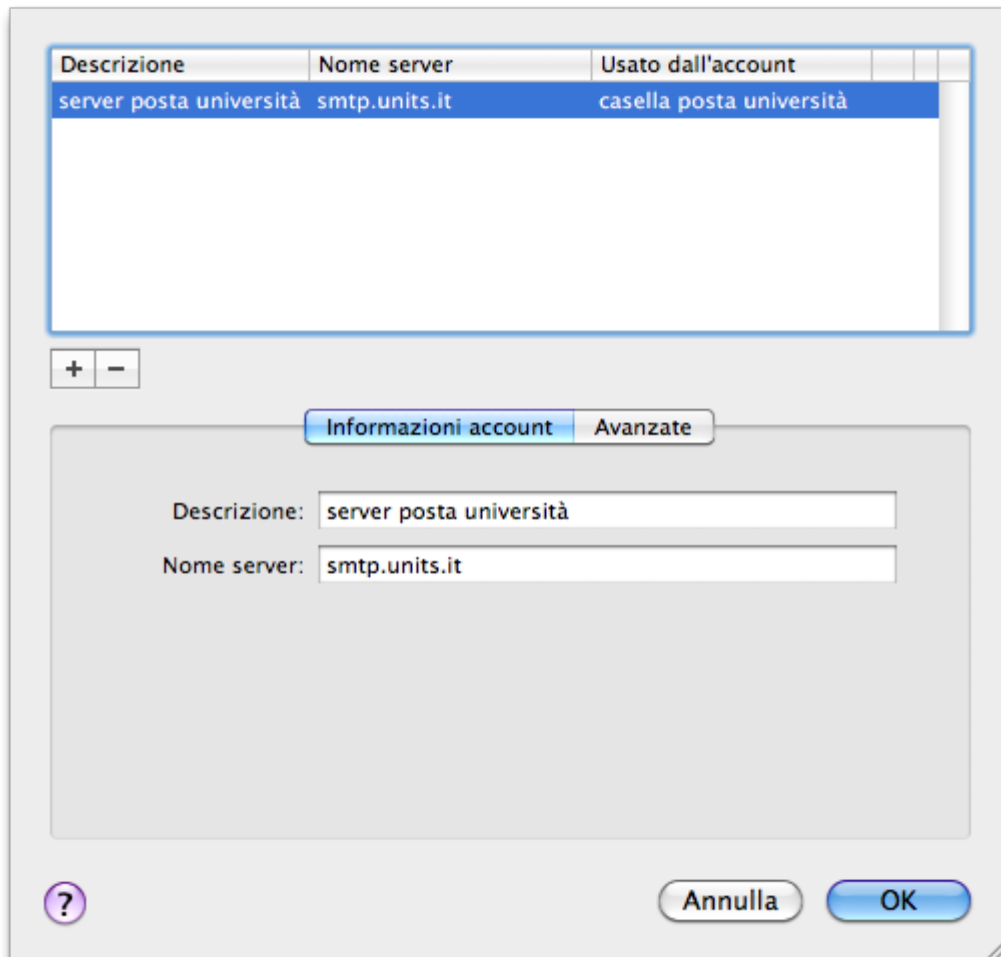
5. Continuare come indicato a partire dal punto **A.3**.

C. Ho già creato l'account UNITS e devo modificarlo

1. Aprire **Mail**.
2. Selezionare dal menu **Mail → Preferenze...**
3. Selezionare l'etichetta **Account**.
4. Selezionare il proprio account UNITS.
5. Impostare le opzioni sulla destra:

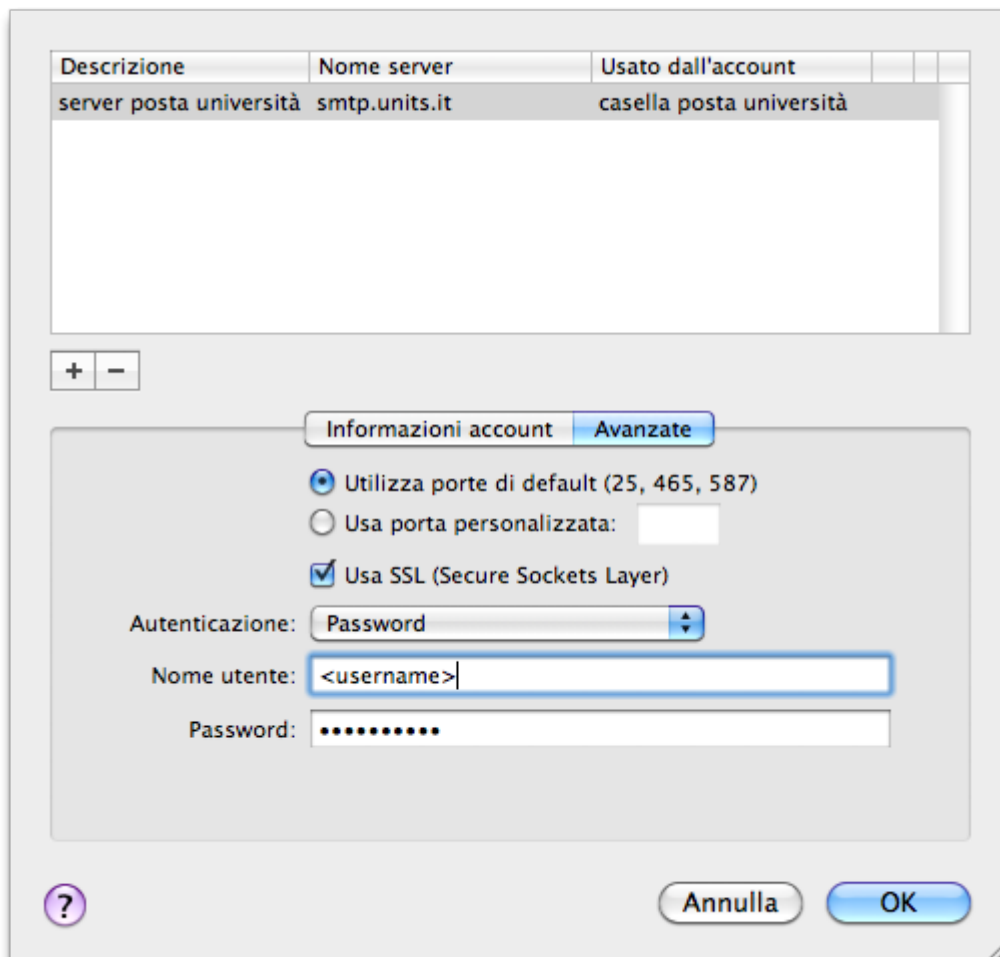


1. il campo **Descrizione** è solo per identificare l'account.
2. nel campo **Indirizzo e-mail** verificare ci sia il proprio indirizzo universitario di posta elettronica.
3. nel campo **Nome completo** inserire il nome che si vuole venga visualizzato dal destinatario.
4. nel campo **Server di posta in entrata** verificare sia impostato **imap.units.it**
5. nel campo **Nome utente** deve essere impostato il proprio **userid** senza **@units.it**
6. il campo **Password** contiene, oscurata, la propria password.
7. nel menù a tendina per il **Server posta in uscita (SMTP)** deve essere selezionata la descrizione dell'opportuno server di posta in uscita (vedere prossimo punto).
6. Se presente il tasto **Impostazioni server** premerlo, oppure selezionare dal menù a tendina **Server posta in uscita (SMTP)** il comando **Modifica elenco del server SMTP...**
7. Nella finestra dei Server di posta in uscita che apparirà, controllare i parametri del proprio server in uscita:
 1. nel campo **Descrizione** immettere una descrizione per identificare il server (è quella utilizzata nel menù a tendina della schermata/punto precedente).
 2. nel campo **Nome server** verificare sia impostato **smtp.units.it**

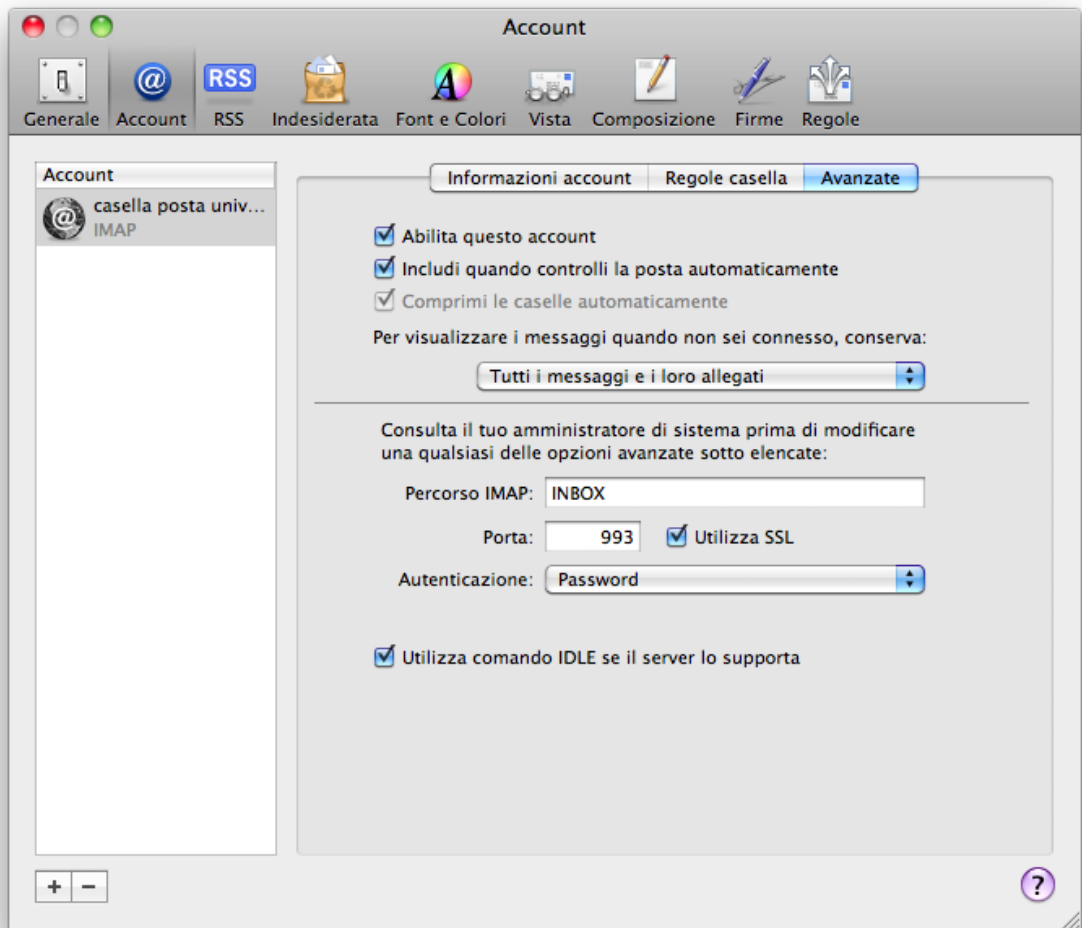


8. Selezionare la sezione **Avanzate** e verificare le impostazioni:

1. deve essere selezionato **Utilizza porte di default**.
2. mettere la spunta sull'opzione **Usa SSL**.
3. nel menù a tendina **Autenticazione** selezionare il metodo **Password**.
4. nel campo **Nome utente** deve essere impostato il proprio **userid** senza **@units.it**
5. nel campo **Password** immettere la password del proprio account di posta.



9. Premere **OK**.
10. Selezionare la sezione **Avanzate** e verificare che:
 1. sia selezionata l'opzione **Utilizza SSL**.
 2. nel menù a tendina **Autenticazione** sia selezionato il metodo **Password**.



From: <https://docu.units.it/dokuwiki/> - Area dei Servizi ICT - Documentation

Permanent link: https://docu.units.it/dokuwiki/servizi:guide:osx_mail

Last update: 2011/12/05 14:18 (14 anni fa)

