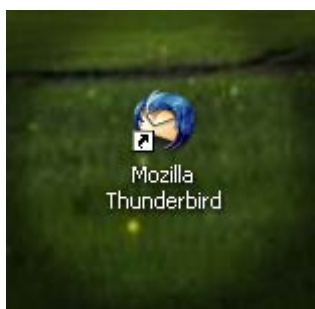


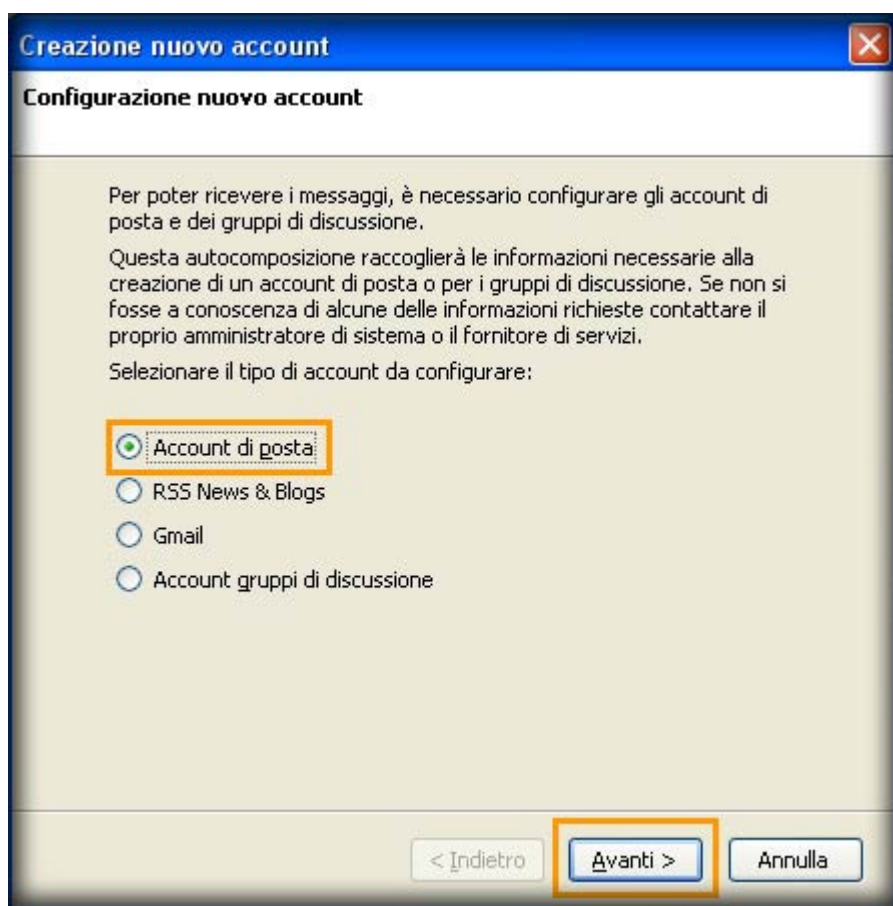
# Configurare il client Mozilla Thunderbird

## A. CREAZIONE ACCOUNT ...è la prima volta che configuro Mozilla Thunderbird

1. Aprire **Thunderbird**



2. Lasciare selezionato **Account di posta**
3. Fare click sul pulsante **Avanti**



4. Nel campo **Nome** inserire il nome che si desidera fare visualizzare al destinatario della mail. Esempio: **Nome Cognome**
5. Nel campo **Indirizzo email** inserire il proprio indirizzo email. Esempio **userid@units.it**
6. Fare click sul pulsante **Avanti**

**Creazione nuovo account**

**Identità**

Ogni account ha una propria identità, cioè l'insieme di informazioni che permettono al destinatario di identificare il mittente.

Inserire il nome che apparirà nel campo "Da:" dei propri messaggi in uscita (ad esempio, "Mario Rossi")

Nome:

Inserire il proprio indirizzo email. Questo è l'indirizzo che gli altri utilizzeranno per spedirci messaggi di posta elettronica (ad esempio, "utente@esempio.net").

Indirizzo email:

< Indietro   Avanti >   Annulla

7. Fra le opzioni di **Selezionare il tipo di server in ingresso** selezionare **IMAP**
8. Nel campo **Server in ingresso** inserire **imap.units.it**

**Creazione nuovo account**

**Informazioni sul server**

Selezionare il tipo di server in ingresso utilizzato.

☐ POP   ☒ IMAP

Inserire il nome del server in ingresso (ad esempio: mail.mozillaitalia.org)

Server in ingresso:

Inserire il nome del server in uscita (SMTP) (ad esempio, "smtp.mozillaitalia.org").

Server in uscita:

< Indietro   Avanti >   Annulla

9. Nel campo **Server in uscita** inserire **smtp.units.it**
10. Fare click sul pulsante **Avanti**

**Creazione nuovo account**

**Informazioni sul server**

Selezionare il tipo di server in ingresso utilizzato.

☐ POP ☒ IMAP

Inserire il nome del server in ingresso (ad esempio: mail.mozillaitalia.org)

Server in ingresso:

Inserire il nome del server in uscita (SMTP) (ad esempio, "smtp.mozillaitalia.org").

Server in uscita:

< Indietro **Avanti >** Annulla

11. Lasciare i valori impostati dal programma nei campi **Nome utente posta in entrata** e **Nome utente in uscita**
12. Fare click sul pulsante **Avanti**

**Creazione nuovo account**

**Nomi utente**

Inserire il nome utente per la posta in entrata comunicato dal proprio fornitore di posta (ad esempio, "mrossi")

Nome utente posta in entrata:

Inserire il nome utente per la posta in uscita comunicato dal proprio fornitore di posta (generalmente uguale a quello per la posta in entrata)

Nome utente in uscita:

< Indietro **Avanti >** Annulla

13. Nel campo **Nome account** e' possibile inserire un nome per l'account che si sta creando.

Nell'esempio **userid@units.it**

14. Fare click sul pulsante **Avanti**



**Creazione nuovo account**

**Nome account**

Inserire un nome per questo account (ad esempio, "Lavoro", "Casa", oppure "Account gruppi discussione").

Nome account:

< Indietro **Avanti >** Annulla

15. Fare click su **Fine** per creare l'account



**Creazione nuovo account**

**Congratulazioni!**

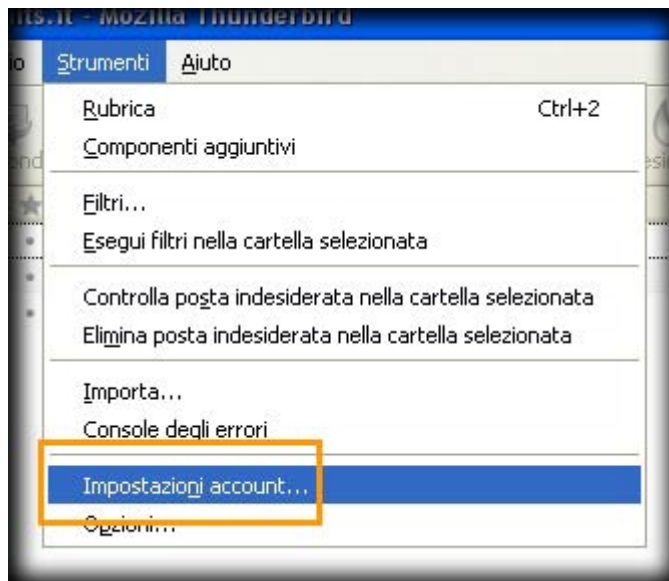
Verificare la correttezza delle informazioni inserite.

Nome account:	userid@units.it
Indirizzo email:	userid@units.it
Nome utente posta in entrata:	userid
Nome server in ingresso:	imap.unit.it
Tipo server in ingresso:	IMAP
Nome utente in uscita:	userid
Nome server in uscita (SMTP):	smtp.units.it

Premere Fine per salvare queste impostazioni ed uscire dall'autocomposizione dell'account.

< Indietro **Fine** Annulla

16. Selezionare dal menu **Strumenti** → **Impostazioni account...**

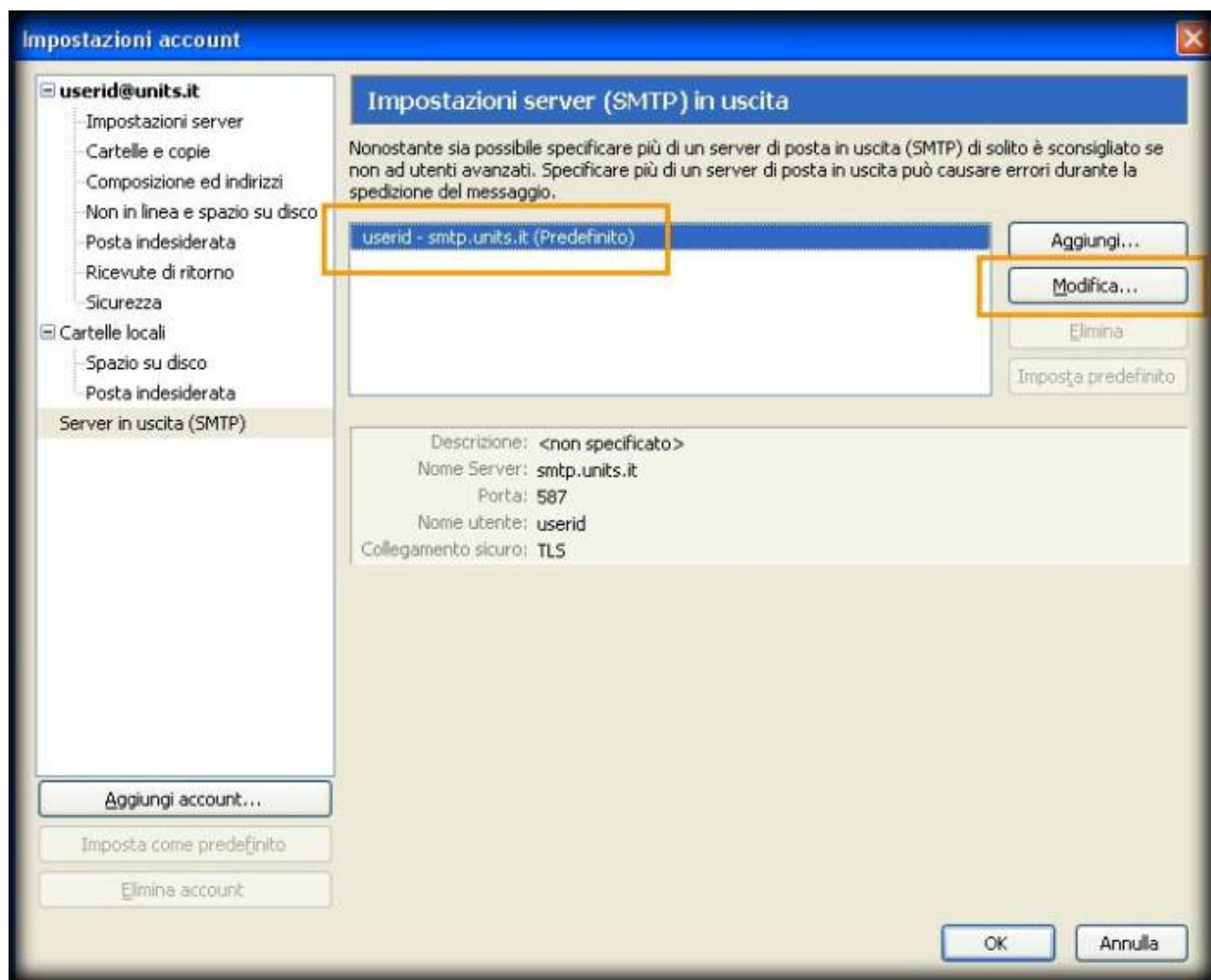


17. Nella colonna di sinistra della **Finestra Impostazioni Account** selezionare **Server in uscita (SMTP)**



18. Selezionare **userid - smtp.units.it**

19. Fare click sul pulsante **Modifica...**



20. Nella sezione **Impostazioni** selezionare il campo **Porta** ed inserire il valore **587**

21. Nella sezione **Sicurezza** fra le opzioni di **Utilizza connessione sicura (SSL)** selezionare **TLS**

22. Fare click su **OK**



23. Fare click su **OK**

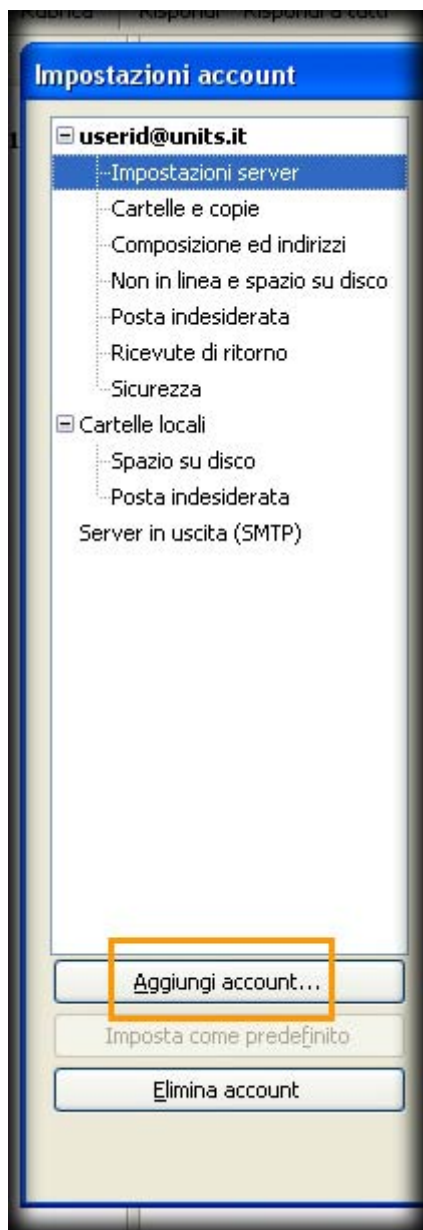


## B. CREAZIONE ACCOUNT ...NON è la prima volta che configuro Mozilla Thunderbird

1. Aprire **Thunderbird**
2. Selezionare dal menu **Strumenti** → **Impostazioni account...**



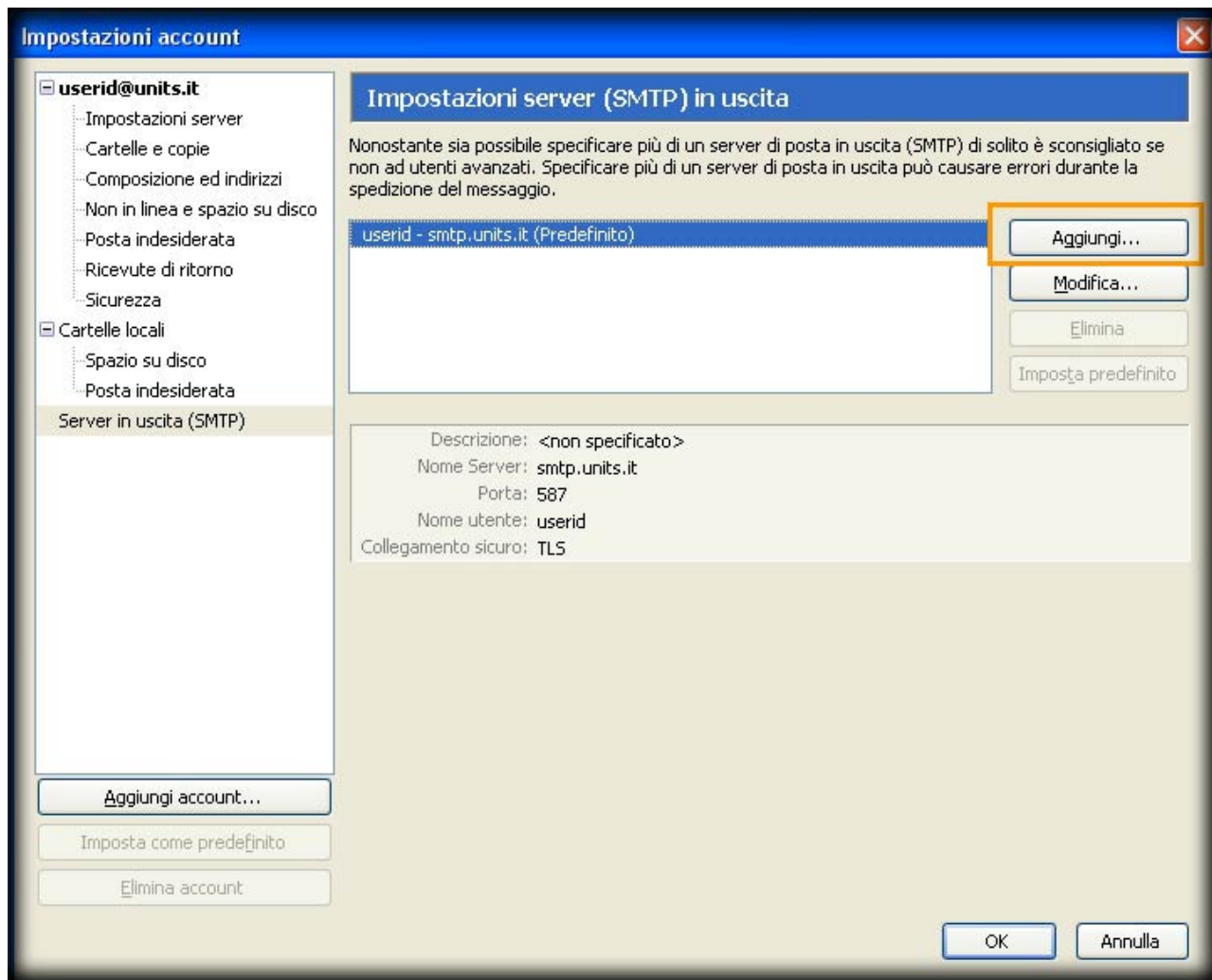
3. Fare click sul pulsante **Aggiungi account...**



4. Continuare dal punto **A.2** al punto **A.17**. Potrebbero non essere richieste informazioni sul server **SMTP** ai punti **A.9** e **A.11**.

**ATTENZIONE!** I seguenti punti riguardano la configurazione del server di posta in uscita (**SMTP**) qualora nel client sia già presente un server diverso da **smtp.units.it**. Nel caso in cui ci sia già un server di posta **smtp.units.it**, controllare che le impostazioni siano quelle suggerite ai punti **A.20** e **A.21**. Se non si vuole utilizzare **TLS** visionare la sessione **D** per impostare **SSL** in uscita e in entrata.

1. Fare click sul pulsante **Aggiungi...**



2. Nella sezione **Impostazioni**, nel campo **Nome server** inserire **smtp.units.it**

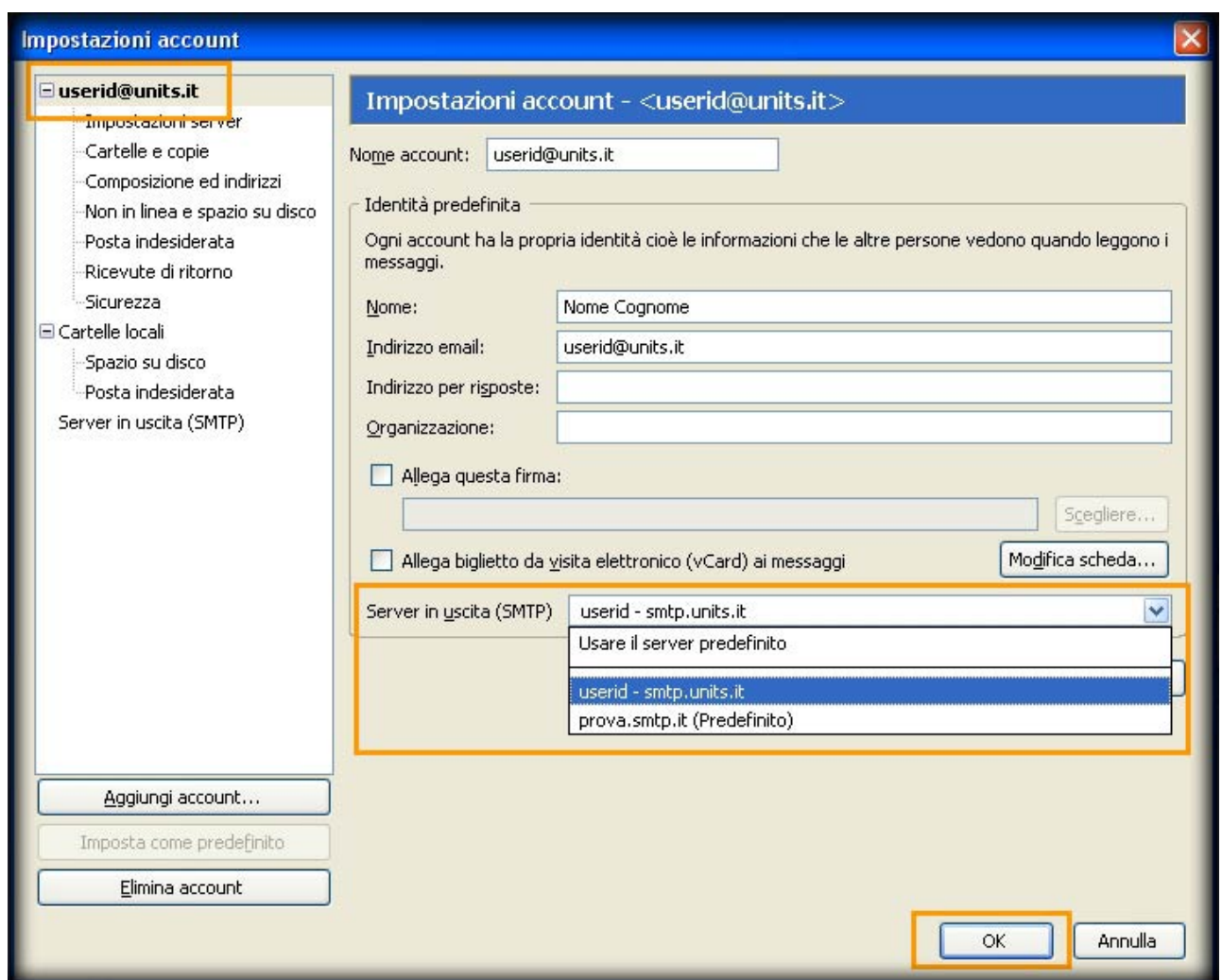


3. Nel campo **Porta** inserire il valore **587**
4. Nella sezione **Sicurezza ed autenticazione** spuntare **Utilizza nome utente e password**
5. Nel campo **Nome utente** inserire **userid**
6. Fra le opzioni di **Utilizza connessione sicura (SSL)** selezionare **TLS**





7. Selezionare nella colonna di sinistra **userid@units.it**
8. Nel menu a tendina **Server in uscita (SMTP)** selezionare il server appena creato.
9. Fare click su **OK**



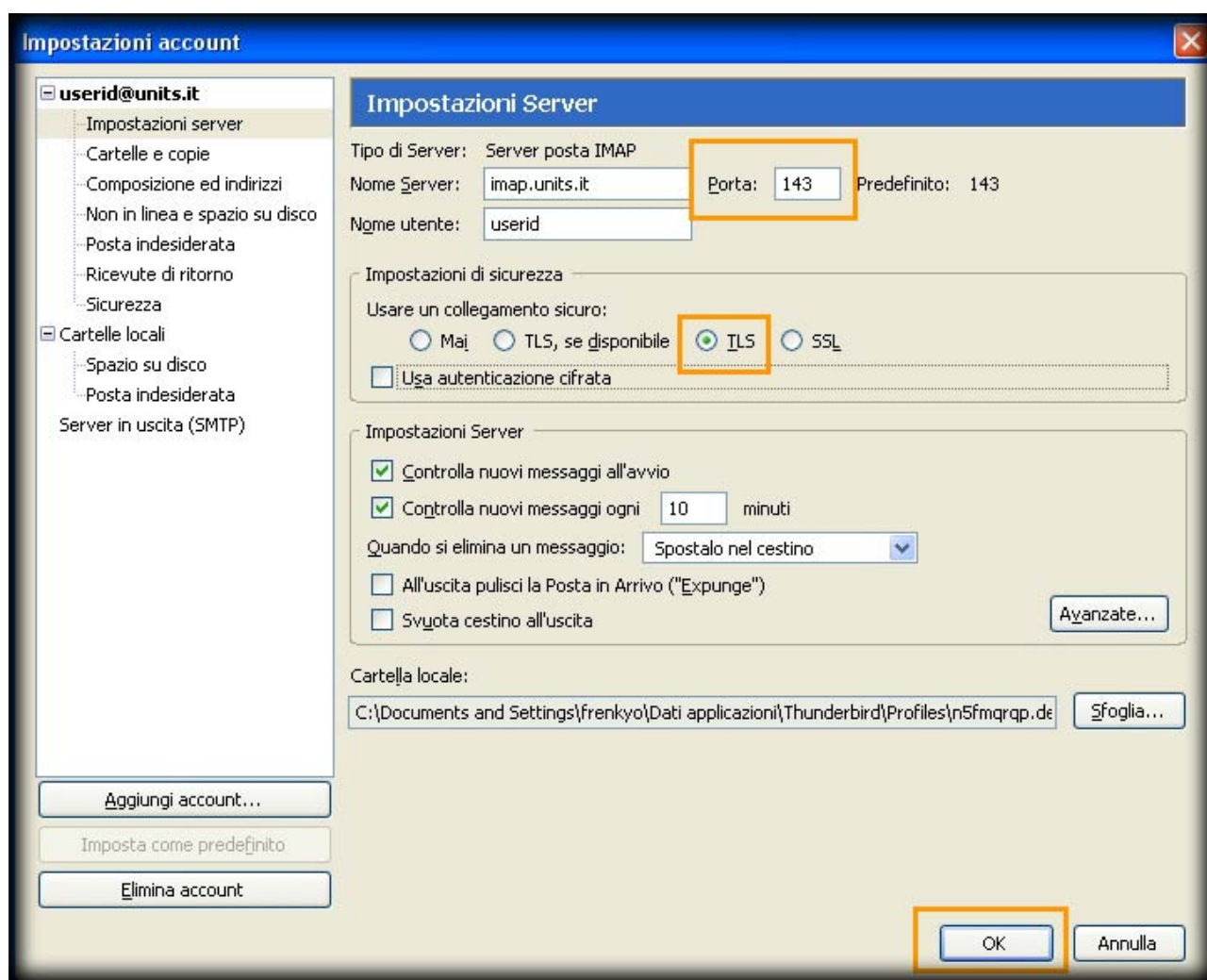
**ATTENZIONE!** Ora si dispone di cifratura **TLS** solamente per la posta in uscita, proseguire se si desidera attivare **TLS** anche in entrata.

## C. Impostazioni TLS server posta in entrata (IMAP)

1. Selezionare dal menu **Strumenti** → **Impostazioni account...**



2. Nella colonna di sinistra della finestra **Impostazioni Account** selezionare **Impostazioni server** sotto **userid@units.it**
3. Nella sezione **Impostazioni di sicurezza** fra le opzioni di **Utilizzare un collegamento sicuro** selezionare **TLS**
4. Assicurarsi che nel campo **Porta** ci sia il valore **143**
5. Fare click su **OK**



6. Fare click su **OK**

## D. Modificare le impostazioni crittografia SSL su posta in entrata (IMAP) e posta in uscita (SMTP)

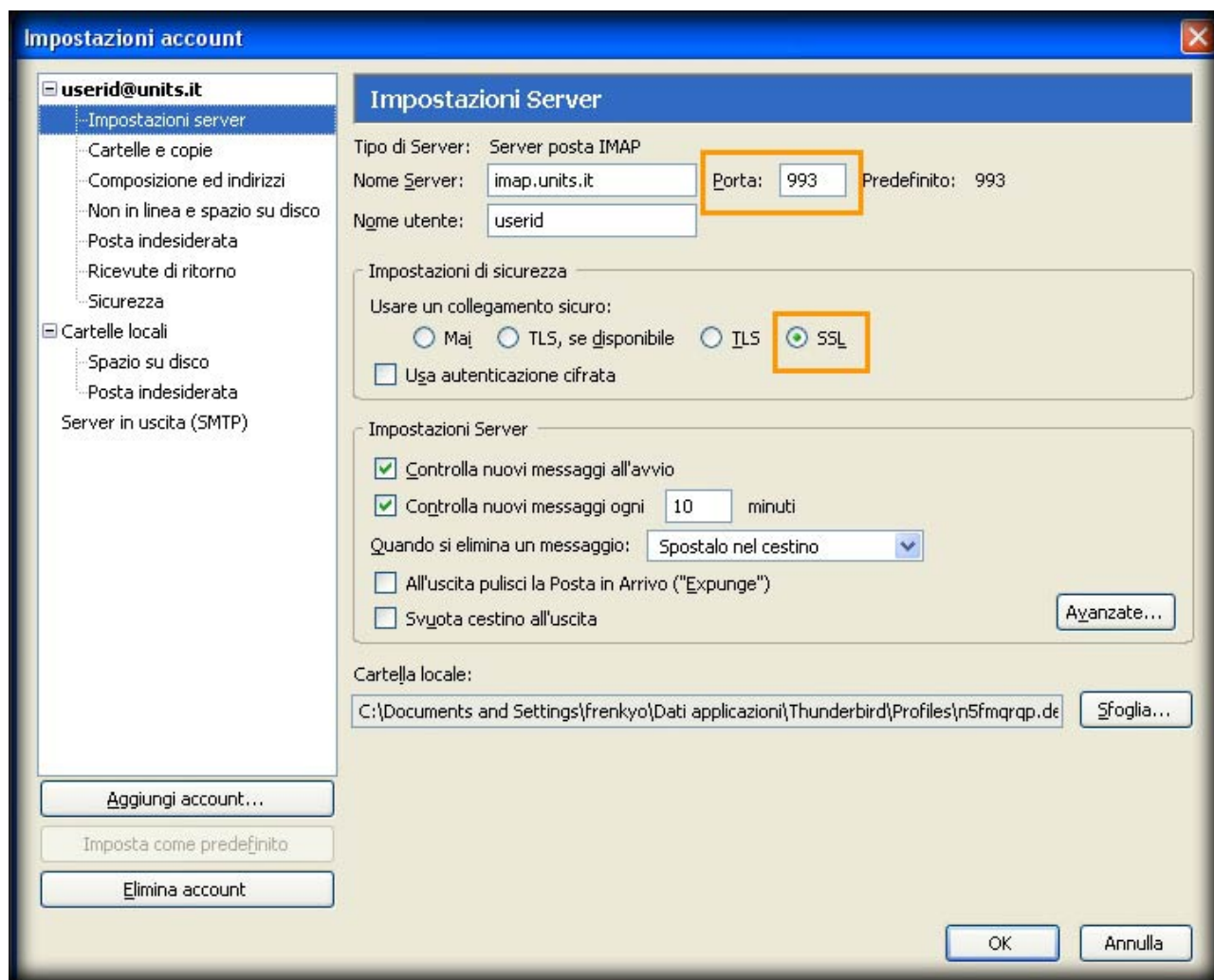
1. Selezionare dal menu **Strumenti** → **Impostazioni account...**



2. Nella colonna di sinistra della finestra **Impostazioni Account** selezionare **Impostazioni server** sotto **userid@units.it**



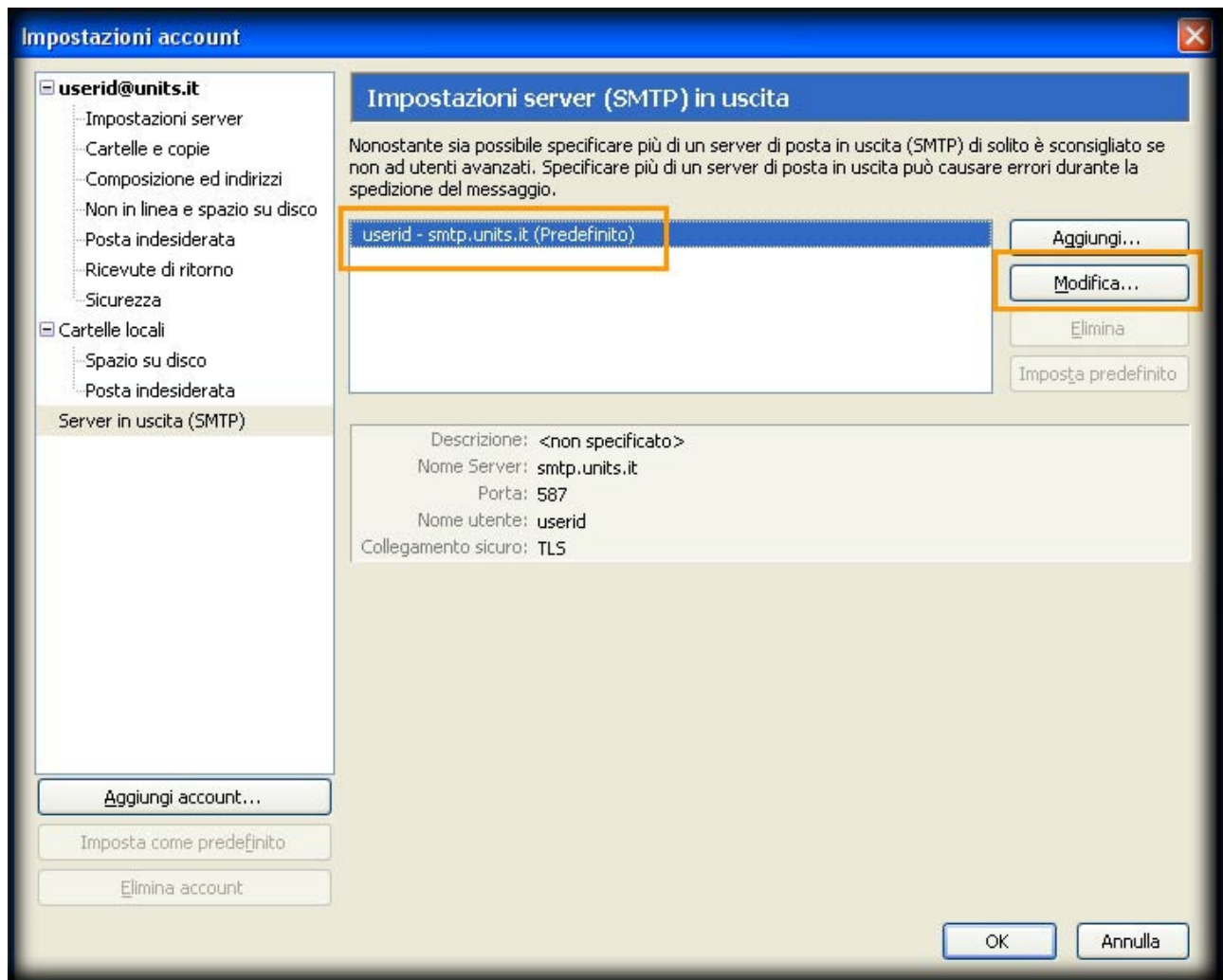
3. Nella sezione **Impostazioni di sicurezza** fra le opzioni di **Utilizzare un collegamento sicuro** selezionare **SSL**
4. Assicurarsi che nel campo **Porta** ci sia il valore **993**



5. Nella colonna di sinistra della finestra **Impostazioni Account** selezionare **Server in uscita (SMTP)**



6. Selezionare **userid - smtp.units.it**
7. Fare click sul pulsante **Modifica...**



8. Nella sezione **Impostazioni** selezionare il campo **Porta** ed inserire il valore **465**
9. Nella sezione **Sicurezza** fra le opzioni di **Utilizza connessione sicura (SSL)** selezionare **SSL**
10. Fare click su **OK**



11. Fare click su **OK**

From:

<https://docu.units.it/dokuwiki/> - **Area dei Servizi ICT - Documentation**

Permanent link:

<https://docu.units.it/dokuwiki/servizi:guide:thunderbird>

Last update: **2011/10/06 08:00 (14 anni fa)**

