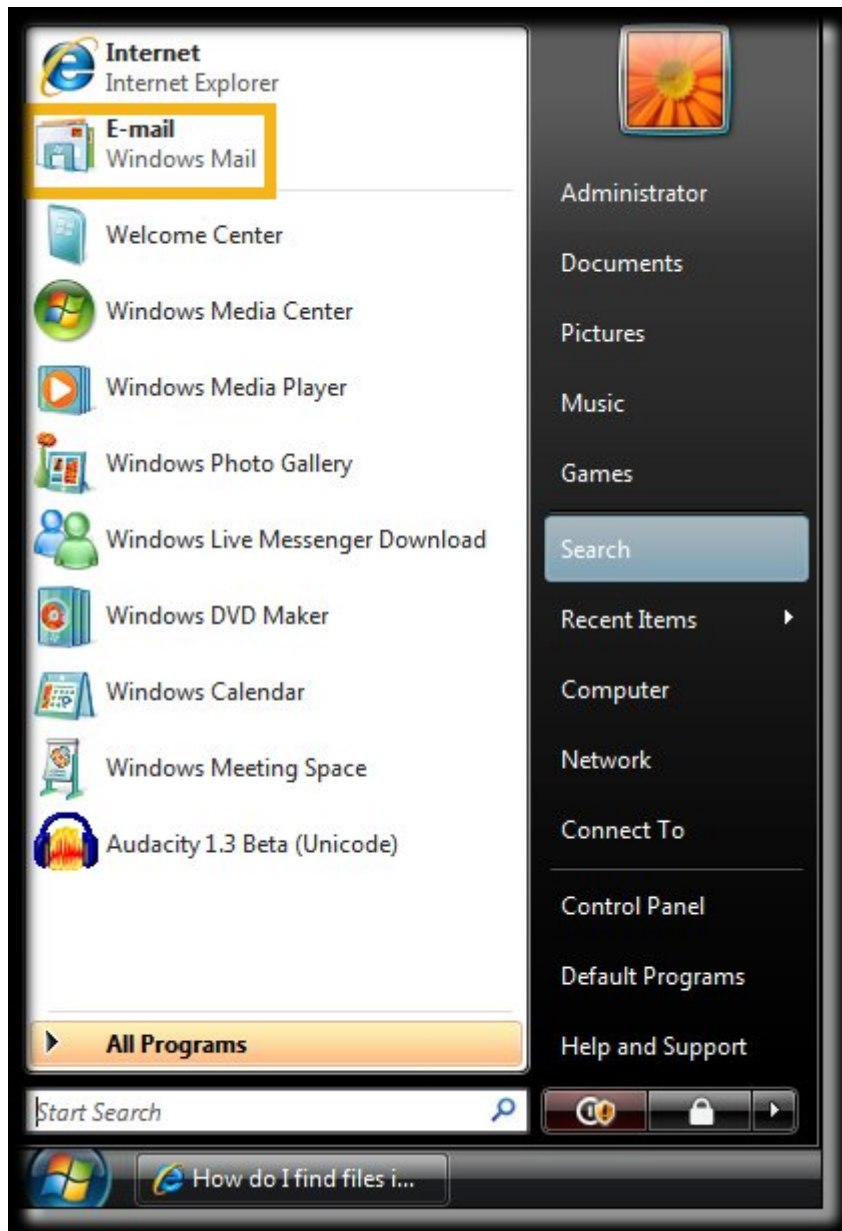


Configurare il client Windows Mail

A. ...è la prima volta che configuro Windows Mail

1. Aprire **Windows Mail**
2. **Start** → **Windows Mail**



3. Apparirà la finestra per la configurazione guidata del client
4. Nel campo **Nome visualizzato** inserire il nome che si desidera fare visualizzare al destinatario della mail. Esempio: **Nome Cognome**
5. Fare click su **Avanti**

Nome utente

Quando si invia un messaggio di posta elettronica, il nome del mittente viene visualizzato nel campo Da del messaggio in uscita. Digitare il nome come si desidera venga visualizzato in tale campo.

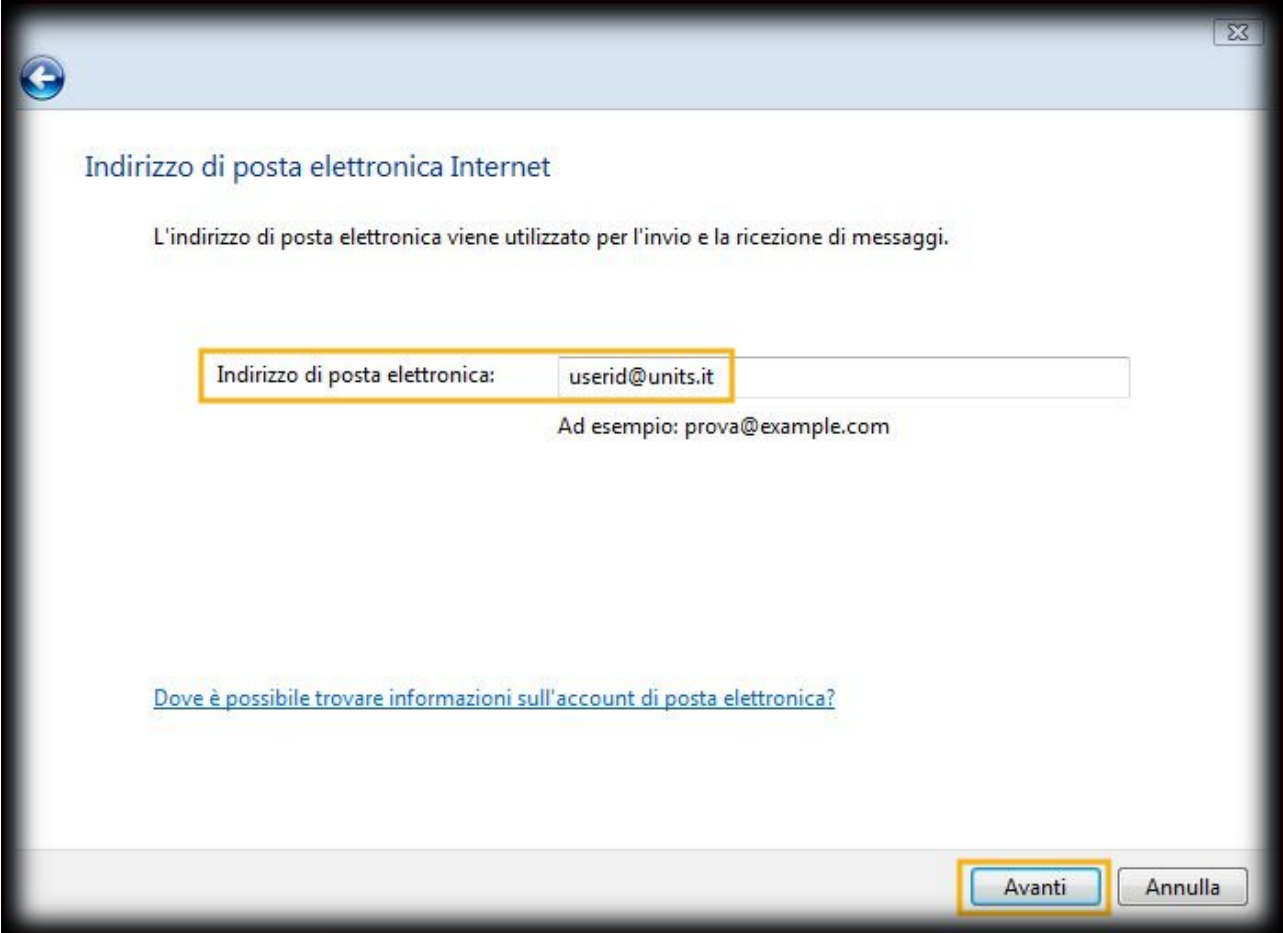
Nome visualizzato: Nome Cognome|

Ad esempio: Valeria Dal Monte

[Dove è possibile trovare informazioni sull'account di posta elettronica?](#)

Avanti Annulla

6. Nel campo **Indirizzo di posta elettronica** inserire il proprio indirizzo email. Esempio **userid@units.it**
7. Fare click su **Avanti**



Indirizzo di posta elettronica Internet

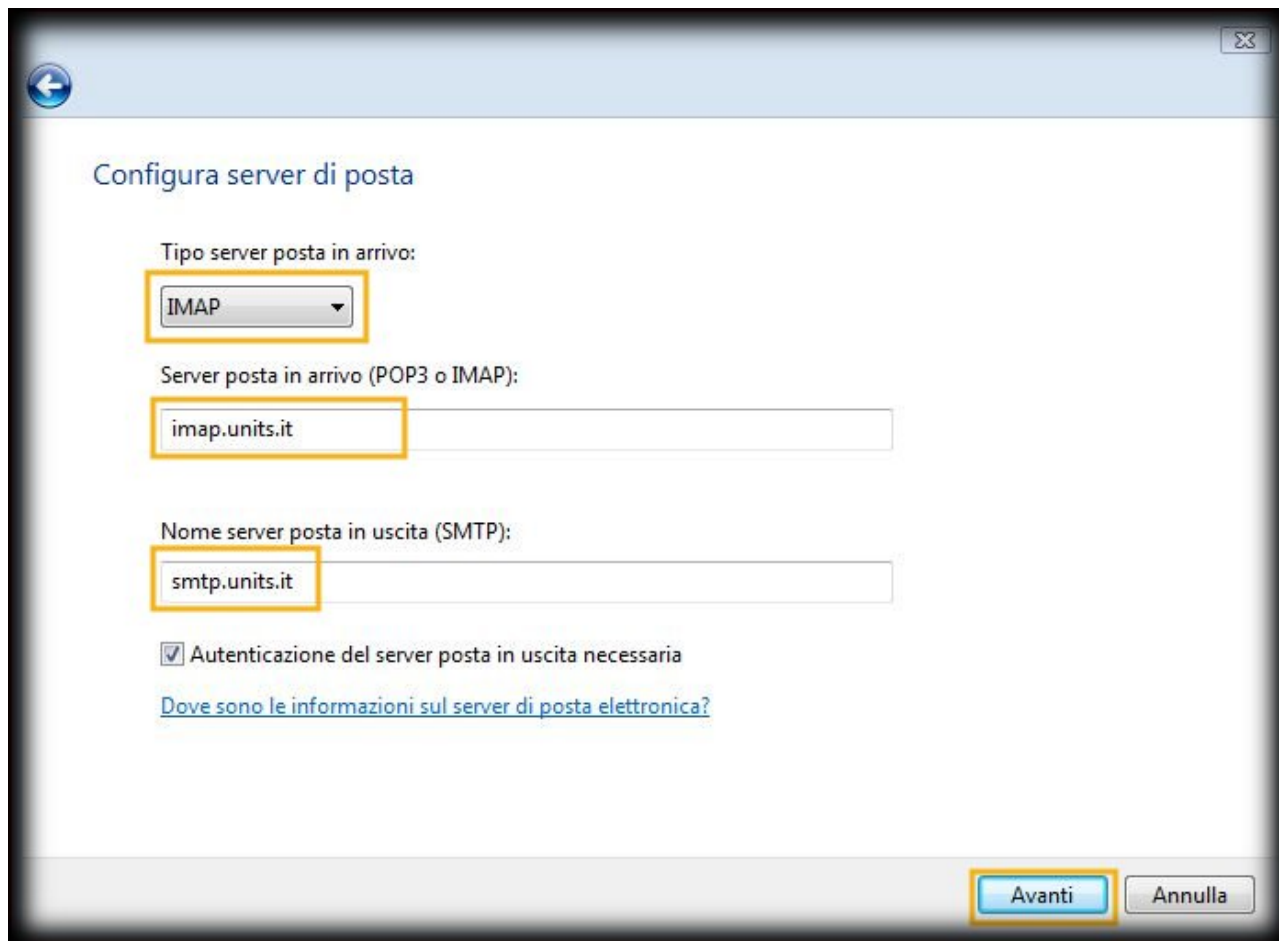
L'indirizzo di posta elettronica viene utilizzato per l'invio e la ricezione di messaggi.

Indirizzo di posta elettronica:

Ad esempio: prova@example.com

[Dove è possibile trovare informazioni sull'account di posta elettronica?](#)

8. Nel menu a tendina **Il server della posta in arrivo** è selezionare **IMAP**
9. Nel campo **Server posta in arrivo (POP3, IMAP e HTTP)** inserire **imap.units.it**
10. Nel campo **Server posta in uscita (SMTP)** inserire **smtp.units.it**
11. Spuntare l'opzione **Autenticazione server posta in uscita necessaria**
12. Fare click su **Avanti**



Configura server di posta

Tipo server posta in arrivo:

IMAP

Server posta in arrivo (POP3 o IMAP):

imap.units.it

Nome server posta in uscita (SMTP):

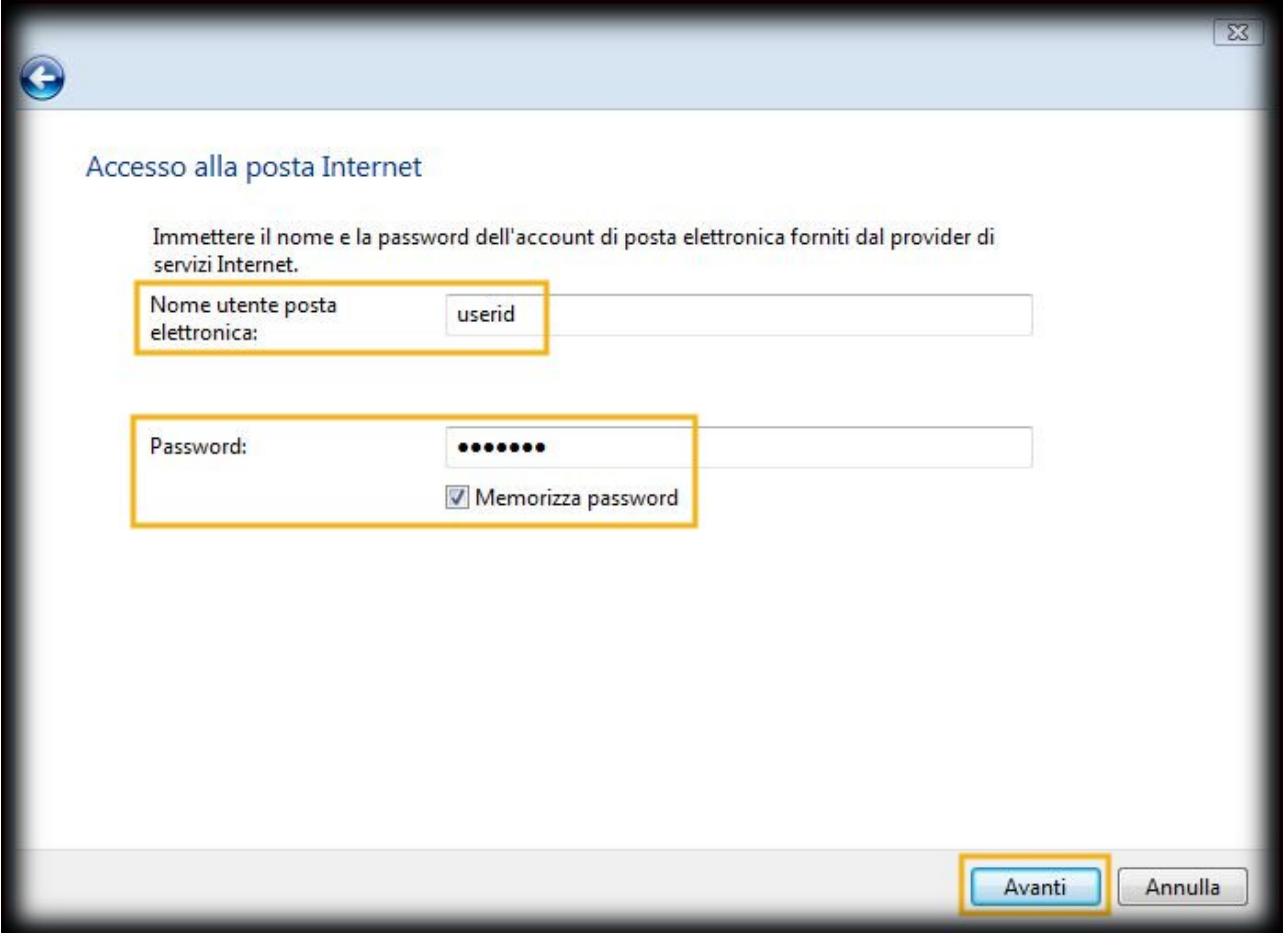
smtp.units.it

Autenticazione del server posta in uscita necessaria

[Dove sono le informazioni sul server di posta elettronica?](#)

Avanti Annulla

13. Nel campo **Nome utente posta elettronica** inserire **userid**
14. Nel campo **Password** inserire la **propria password**
15. Spuntare l'opzione **Memorizza password**
16. Fare click su **Avanti**



Accesso alla posta Internet

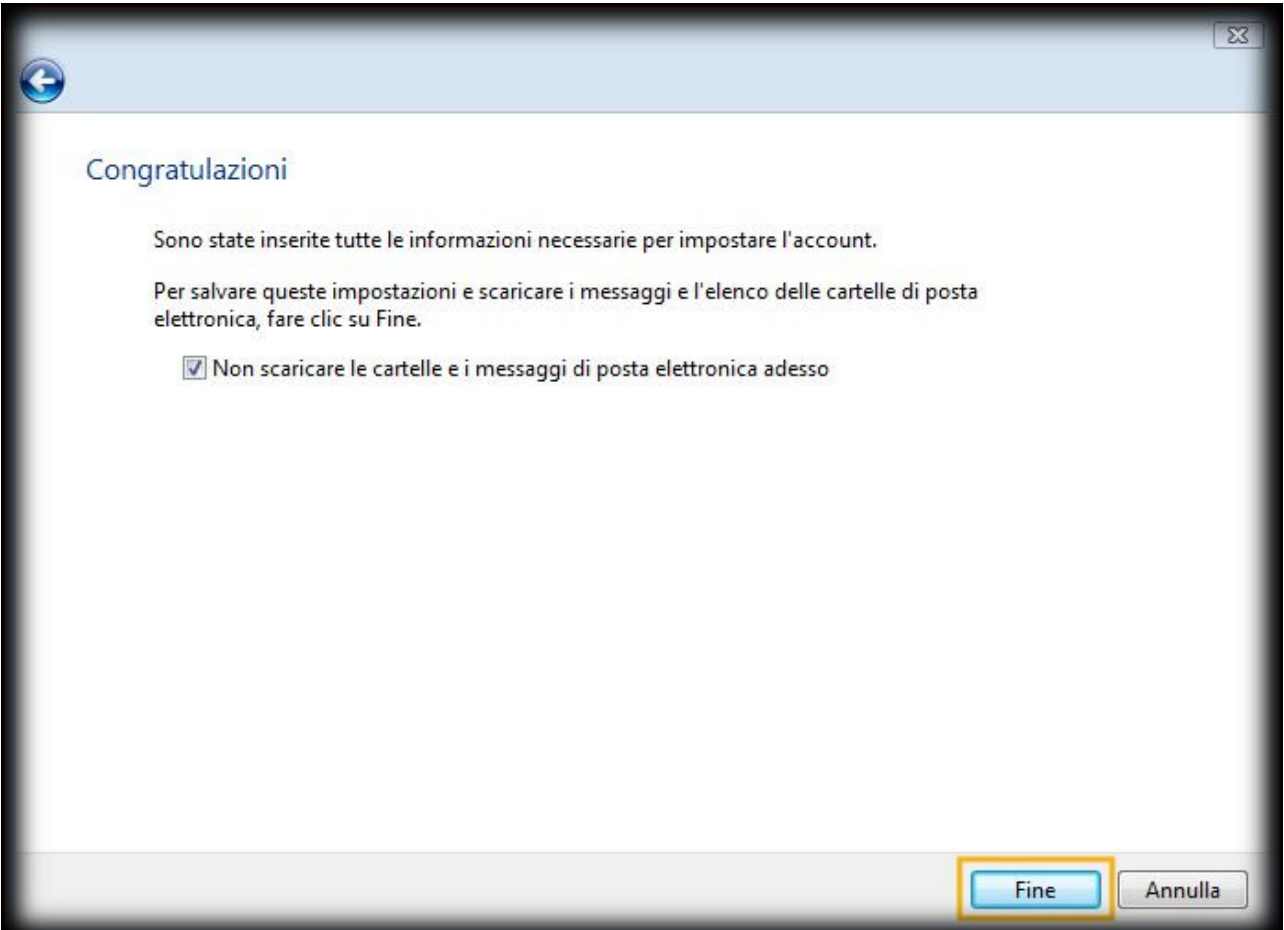
Immettere il nome e la password dell'account di posta elettronica forniti dal provider di servizi Internet.

Nome utente posta elettronica:

Password:

Memorizza password

17. Spuntare l'opzione **Non scaricare le cartelle e i messaggi di posta elettronica adesso**
18. Fare click su **Fine**



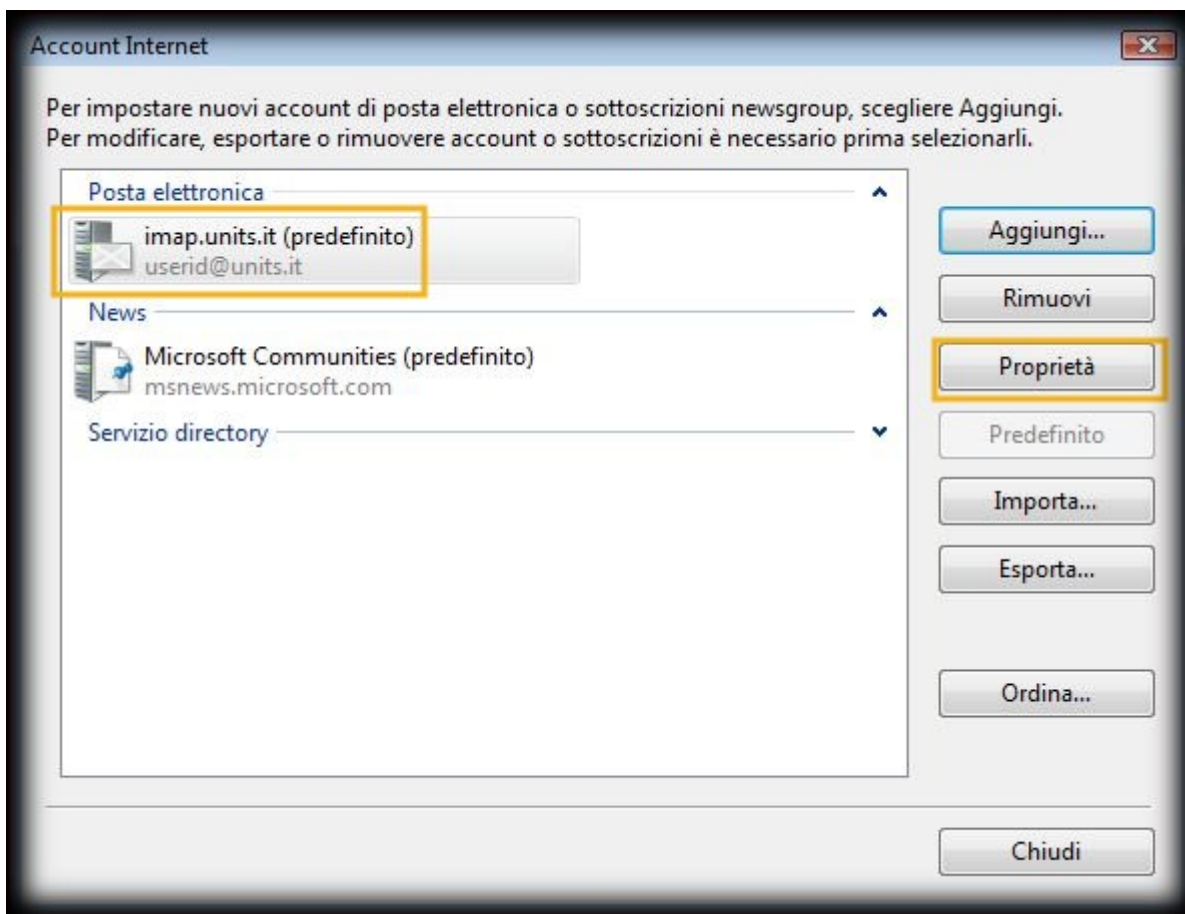
Congratulazioni

Sono state inserite tutte le informazioni necessarie per impostare l'account.

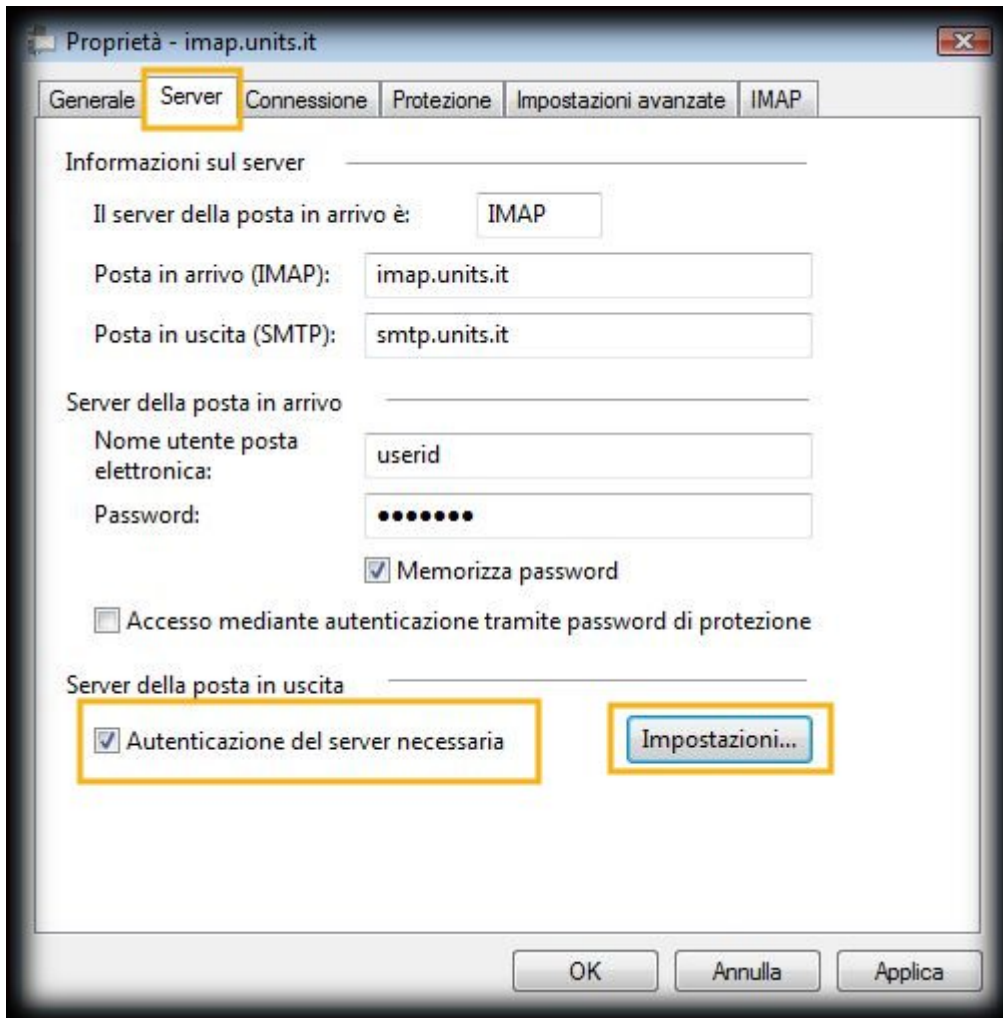
Per salvare queste impostazioni e scaricare i messaggi e l'elenco delle cartelle di posta elettronica, fare clic su Fine.

Non scaricare le cartelle e i messaggi di posta elettronica adesso

- 19. Selezionare dal menu **Strumenti** → **Account...**
- 20. Nella sezione **Posta elettronica** selezionare l'account appena creato
- 21. Fare click su **Proprietà**



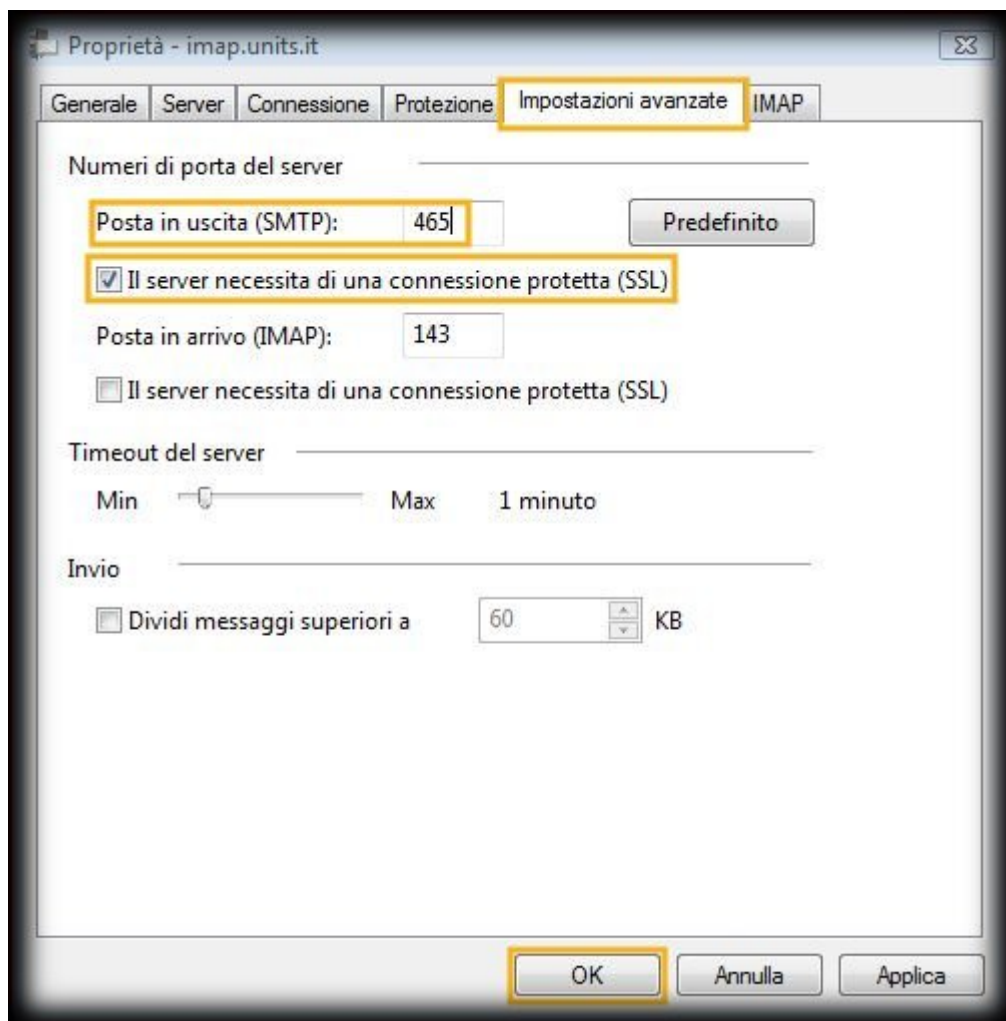
- 22. Spostarsi sull' etichetta **Server**
- 23. Nella sezione **Server della posta in uscita** spuntare **Autenticazione del server necessaria**
- 24. Fare click sul pulsante **Impostazioni...**



25. Nella nuova finestra selezionare **Accesso tramite** nel campo **Nome utente posta elettronica** inserire **userid**
26. Nel campo **Password** inserire la **propria password**
27. Spuntare l'opzione **Memorizza password**
28. Fare click su **OK**



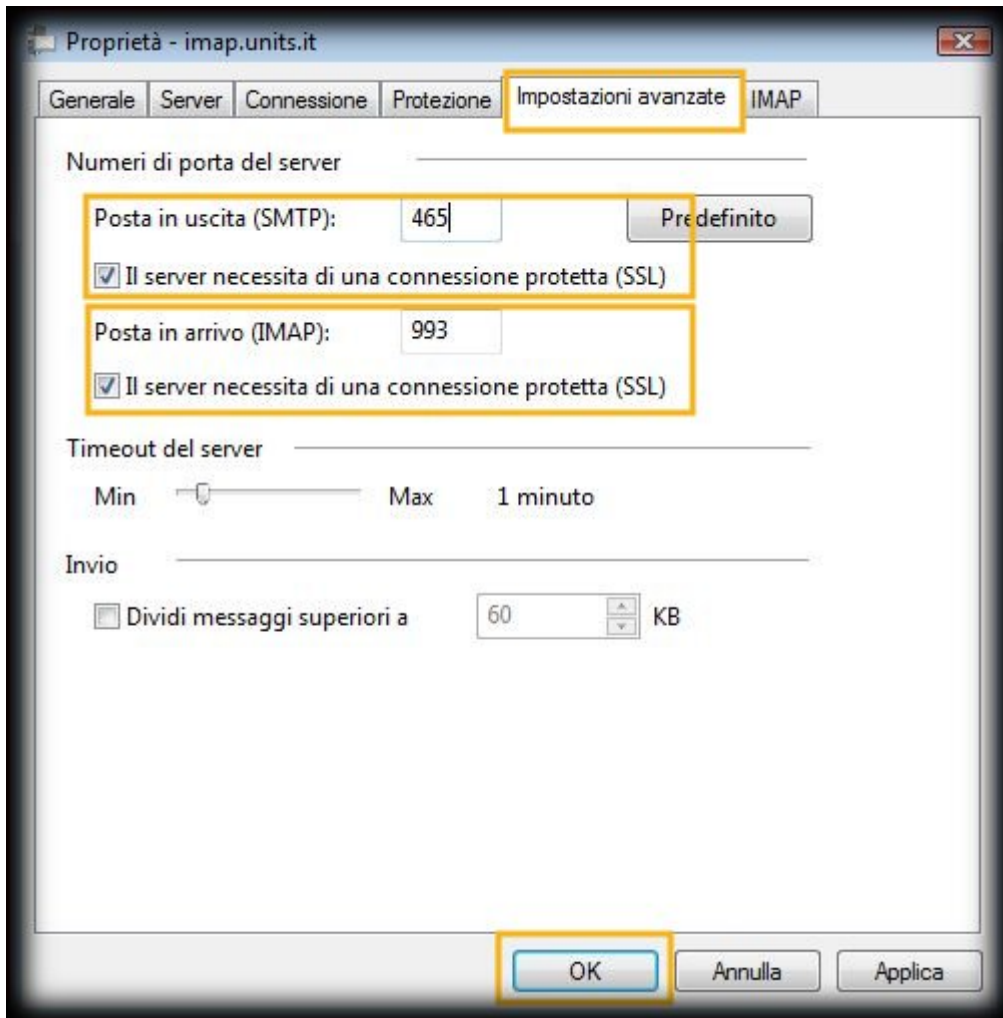
29. Spostarsi sull' etichetta **Impostazioni avanzate**
30. Nella sezione **Numeri di porta del server** impostare **Posta in uscita (SMTP)** con il valore **465**
31. Spuntare l'opzione **Il server necessita di una connessione protetta (SSL)**

32. Fare click su **OK**

33. Impostare **Posta in arrivo (IMAP)** con il valore **993**

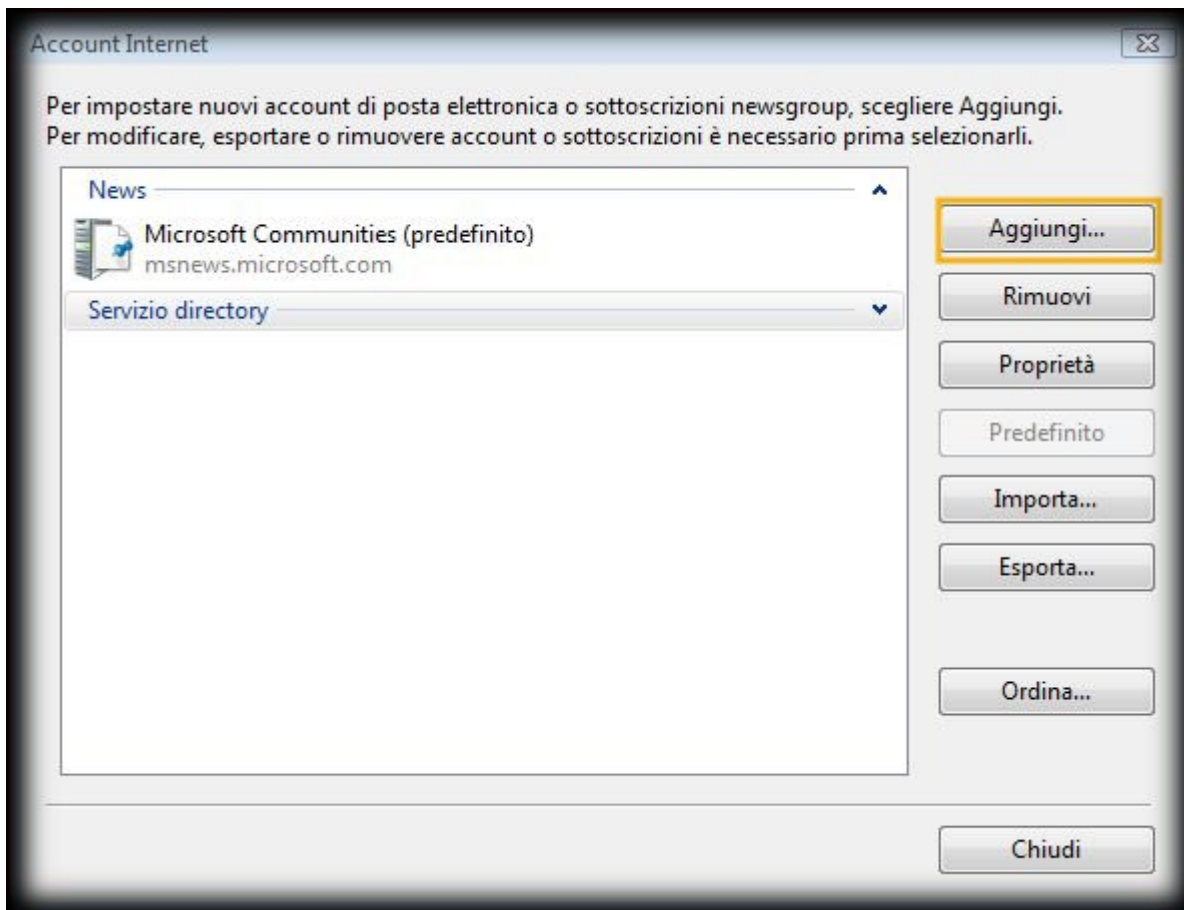
34. Spuntare l'opzione **Il server necessita di una connessione protetta (SSL)**

35. Fare click su **OK**

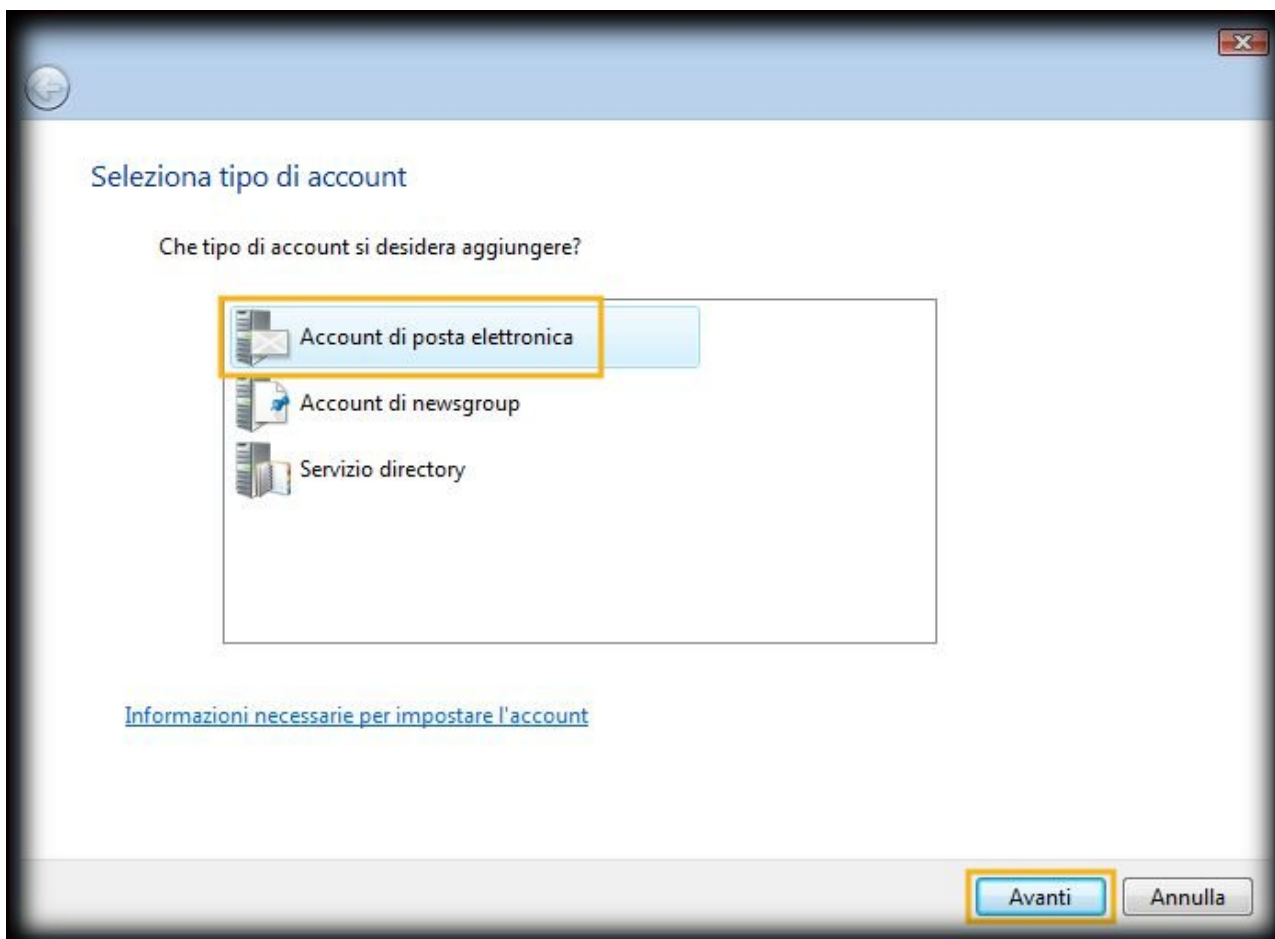


B. ...NON è la prima volta che configuro Windows Mail

1. Aprire **Windows Mail**
2. **Start** → **Windows Mail**
3. Selezionare dal menu **Strumenti** → **Account...**
4. Fare click su **Aggiungi...**



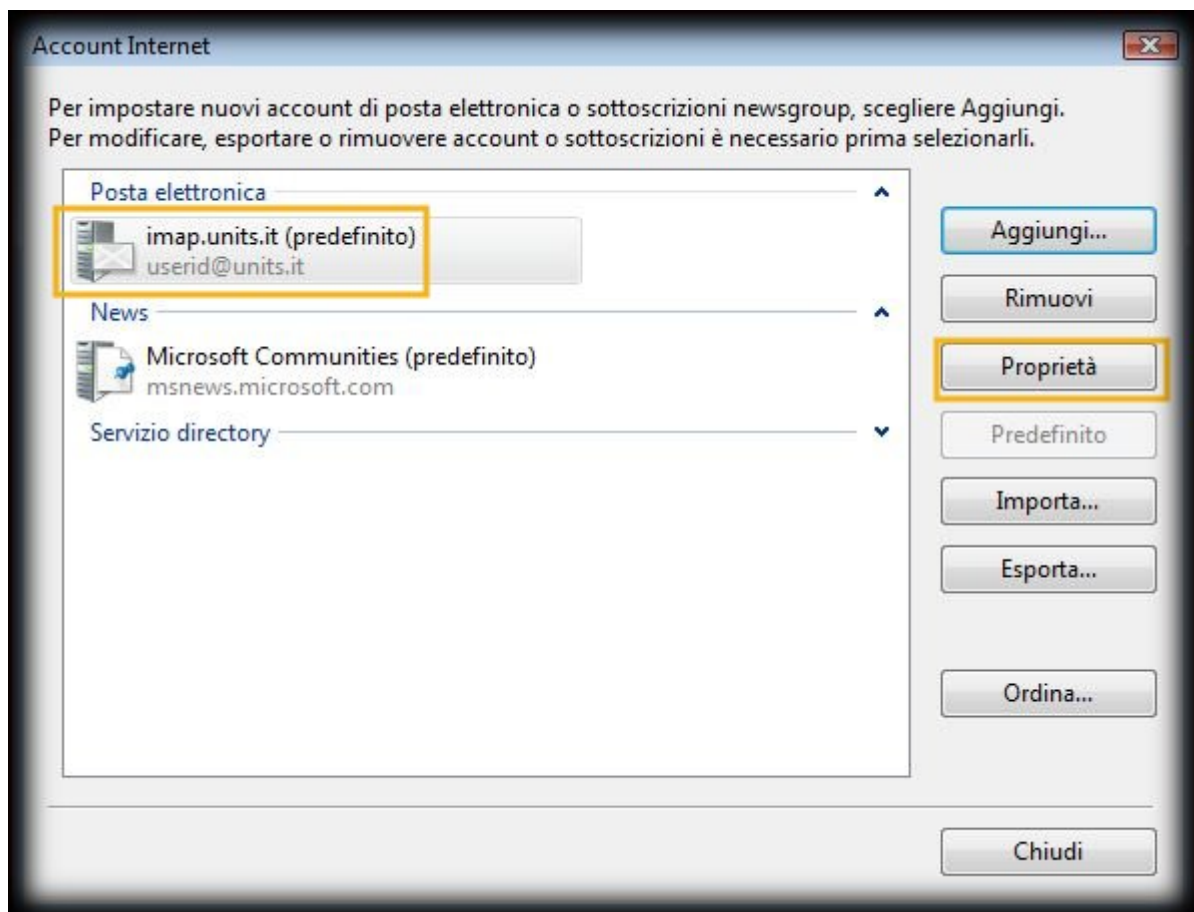
- 5. Selezionare **Posta elettronica...**
- 6. Fare click su **Avanti**



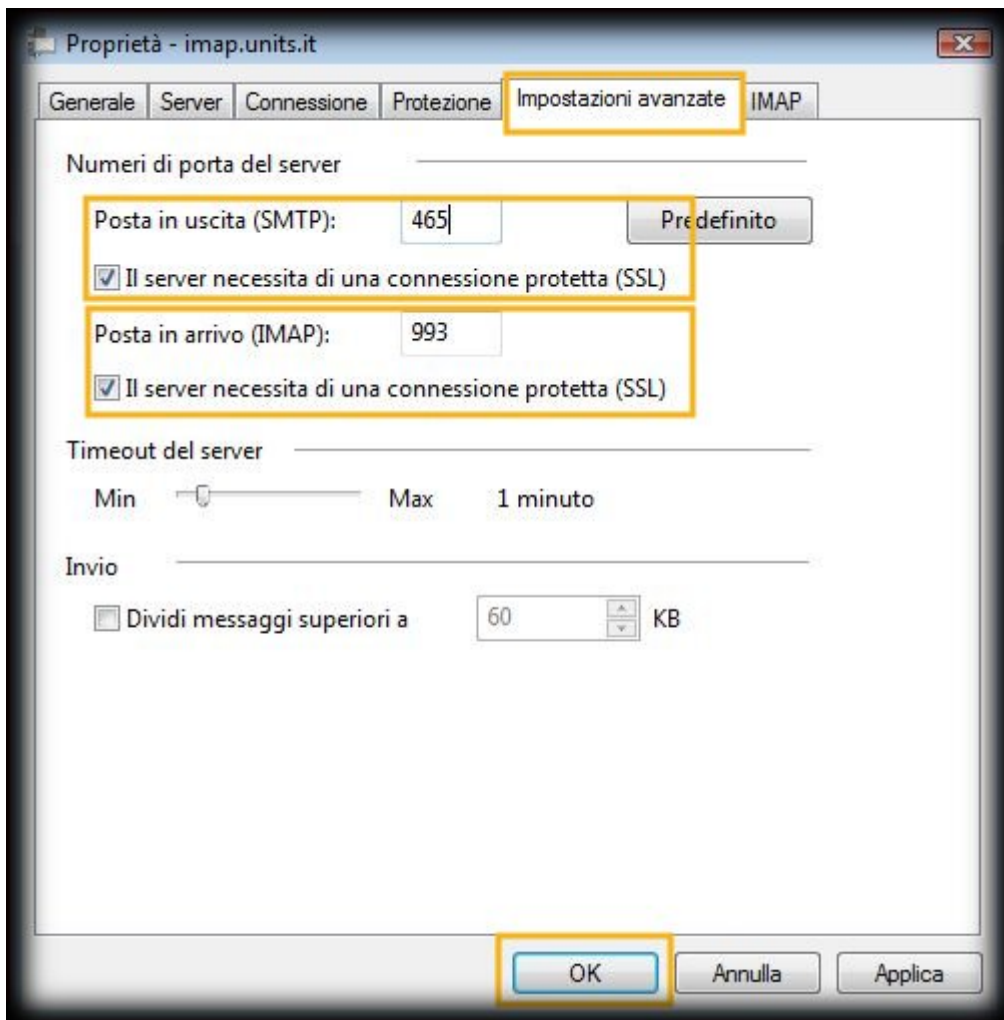
- 7. Continuare dal punto **A.4** al punto **A.32**

C. Impostazioni crittografia SSL su posta in entrata (IMAP) e posta in uscita (SMTP)

1. Aprire **Windows Mail**
2. **Start** → **Windows Mail**
3. Selezionare dal menu **Strumenti** → **Account...**
4. Selezionare il nome dell'account che si desidera modificare
5. Fare click su **Proprietà**



6. Spostarsi sull' etichetta **Impostazioni avanzate**
7. Nella sezione **Numeri di porta del server** impostare **Posta in uscita (SMTP)** con il valore **465**
8. Spuntare l'opzione **Il server necessita di una connessione protetta (SSL)**
9. Impostare **Posta in arrivo (IMAP)** con il valore **993**
10. Spuntare l'opzione **Il server necessita di una connessione protetta (SSL)**
11. Fare click su **OK**



From: <https://docu.units.it/dokuwiki/> - Area dei Servizi ICT - Documentation

Permanent link: https://docu.units.it/dokuwiki/servizi:guide:vista_mail

Last update: **2011/05/13 09:53 (13 anni fa)**

